

Ilustracije, opisi in tehnični podatki Ta publikacija je ustrezala ponudbi v času, ko je bila poslana v tisk. Ford si prizadeva za nenehen razvoj svojih vozil, zato si pridržuje pravico do spremembe tehničnih podatkov, opreme, barv in cen prikazanih v tej publikaciji. Za najnovije podatke se obrnite na vašega pooblaščenega trgovca z vozili Ford. **Oprema za doplačilo** Če je kjerkoli v publikaciji določena oprema opisana kot Oprema za doplačilo, Dodatna oprema ali Del paketa opreme za doplačilo se pomeni, da je zanjo potrebno doplačati, razen, če ni navedeno drugače. Dobavljivost vseh izvedenk, opreme in barvnih kombinacij je pogojena z razpoložljivostjo. **Opomba** Na nekaterih fotografijah in slikah so lahko prikazane prototipne, predprodukcijske in/ali računalniško prirejene izvedenke, zato se lahko oblika, videz ter oprema končne izvedenke razlikujeta od prikazanih. Poleg tega je na nekaterih slikah prikazana Oprema za doplačilo, Dodatna oprema ali Del paketa opreme za doplačilo. **Opomba** Ta publikacija prikazuje tako originalno dodatno opremo Ford kakor tudi paleto opreme skrbno izbranih proizvajalcev drugih proizvajalcev, ki nastopajo pod lastnimi blagovnimi znamkami. Za vse izdelke drugih blagovnih znamk veljajo garancijski pogoji proizvajalcev samih in Ford zanje ne odgovarja. **Opomba** Ime in logotip Bluetooth® sta last podjetja Bluetooth SIG, Inc.; podjetje Ford Motor Company in z njim povezana podjetja to zaščiteno blagovno znamko uporabljajo licenčno. Druge blagovne znamke in imena so last nosilcev teh znamk in imen.



Ko kataloga ne boste več uporabljali, ga, prosimo, reciklirajte.

Založnik Ford Motor Company Limited,
Brentwood, Essex, Anglija.
Registrirano v Angliji pod št. 235446.
BJN 307001. FoE Y44X.
PN ??????/0510/0.3m/SVN si
May 2010.
© Ford Motor Company Limited.

www.ford.si

FordRanger

Feel the difference



0,965237 milimetra

To je debelina glinastega ostružka. In našim oblikovalcem lahko debelina ostružka pomeni veliko, ko brusijo in pilijo prototip, dokler ne zadenejo popolnega izraza energije v gibanju.

Rezultat imenujemo "Ford kinetic Design" in smo nanj zelo ponosni.

Drzne, čudovite linije, v katere se preprosto moraš zaljubiti.



Dejanska velikost.





Novi Ford Ranger je pravi kandidat za umazane igre. Z robustno šasijo, zgrajeno na lestvastem okvirju, lahko med delovnim tednom tovorite celo tono tovora, ob koncih tedna pa se lahko brez težav podate pustolovskim dogodivščinam naproti. Učinkovito vzmetenje ublaži vožnjo po razbrzdanih brezpotjih tako pri vožnji s praznim kot s popolnoma natovorjenim kesonom, pri tem pa vozilo izžareva zanesljivost in zmogljivost. Z novim Ford Rangerjem

lahko izživite svojo pustolovsko žilico tako na utrjenih cestiščih kot na brezpotjih.

Zabaven, sočasno pa izjemno praktičen. To je novi Ford Ranger. Vsaka izvedenka je opremljena s kesonom iz dvoslojnega galvaniziranega jekla, v katerem je dovolj prostora za eno evropaleta. Vrata kesona je mogoče spustiti za 180°, kar znatno olajša natovarjanje z viličarjem.

Bratje po blatu

Malce blata še nikomur ni škodilo. Ali pa veliko, če smo že pri tem.

Dvojna kabina

- Prostor za tovor: 1530 x 1456 mm
- Nosilnost: do 1105 kg (vključno z voznikom)

RAP Cab

- Prostor za tovor: 1753 x 1456 mm
- Nosilnost: do 1125 kg (vključno z voznikom)

Enojna kabina

- Prostor za tovor: 2280 x 1456 mm
- Nosilnost: 1215 kg (vključno z voznikom)



6

380 Nm

Za odkrivanje novih prostranstev je potrebna moč. In brez dvoma je moč tisto, kar vas čaka v novem Ford Rangerju.

Najprej vas bo navdušil preizkušen in zanesljiv 2,5-litrski Duratorq TDCi dizelski motor z vbrizgom goriva preko skupnega voda. V sebi skriva zavidljivih 330 Nm navora, ki brez težav zagotavlja prevoz največje dovoljene mase skupine vozil kar 6000 kg. Za izjemno odzivnost je dovolj že blag pritisk stopalke za plin. Opremljen je s 5-stopenjskim ročnim menjalnikom, do 100 km/h pospeši v vsega 11,9 sekunde, pri tem pa se lahko pohvali z varčnimi 8,0 l/100 km med preizkusnim ciklom izvenmestne vožnje*.

Ce to za vas še vedno ni dovolj, vam bo na kožo pisan najzmogljivejši med najzmogljivejšimi – 3,0-litrski Duratorq TDCi dizelski motor z vbrizgom goriva preko skupnega voda. Ta brutalno močan in izjemno zmogljiv dizelski motor premore 380 Nm navora pri le 1800 vrtljajih v minuti – več kot dovolj za nemoteno delo z najtežjimi tovari na najbolj neizprosнем terenu.

*Rezultati veljajo za izvedenke z enojno kabino, 2,5-litrskim TDCi dizelskim motorjem ter pogonom 4x4.



7

Moč za vleko

Nič ne more ustaviti novega Ford Rangerja.

Z novim Ford Rangerjem se ne gre šaliti. Z zmogljivostjo za vleko priklopnika, ki je najvišja v svojem razredu in z izbiro med zmogljivima dizelskima motorjema so tudi najbolj zahtevna opravila prava šala.

Ko beseda nanese na prevoz tovora, se lahko le redki kosajo z zmogljivostjo novega Ford Rangerja. Tudi med vleko največje dovoljene mase priklopnika, ki znaša 3010 kg*, se novi Ford Ranger izkaže kot izjemno zmogljivo vozilo.

Štirikolesni pogon, toga karoserija, dolga medosna razdalja, delna zapora zadnjega diferenciala in zavorni sistem z ABS zagotavljajo vamo in zanesljivo vožnjo med vleko priklopnika tudi v najbolj zahtevnih pogojih.

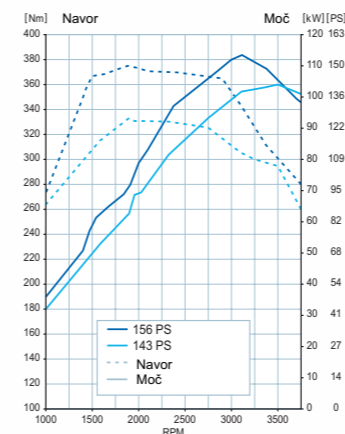
Kaj zmore?

Poleg tega, da Ford Ranger omogoča prevoz tovora v kesonu, se lahko pohvali še z najvišjo vlečno zmogljivostjo v svojem razredu:

- Izvedenke z enojno kabino (4x4): brez naletne zavore 750 kg*; z naletno zavoro 3000 kg*
- Izvedenke RAP Cab (4x4): brez naletne zavore 750 kg*; z naletno zavoro 3000 kg*
- Izvedenke z dvojno kabino (4x4): brez naletne zavore 750 kg*; z naletno zavoro 3000 kg*

*V nekaterih okoliščinah bo morda potreben vklop reduktorja (4L).

Opomba Če skupina vozil, ki je sestavljena iz motornega vozila B kategorije in mu je dodano priklopno vozilo, katerega največja dovoljena masa presega maso vlečnega vozila ali če največja dovoljena masa te skupine vozil presega 3500 kg je za upravljanje potrebno voziško dovoljenje kategorije B+E. Za vleko omenjene skupine vozil mora vozilo biti opremljeno s tahografom.



Moč in navor

Zmagovita kombinacija moči in navora zagotavlja odlične rezultate tako pri terenski vožnji po blatu kot pri križarjenju po avtocestah.



Samo za najbolj vzdržljive

Hoja po robu je bila že od nekdaj vznemirljiva. Prav to si lahko obetate z novim Ford Rangerjem.



34°

Strma pobočja, vodne prepreke in druge ovire postavljajo vzdržljivost in zmogljivost na preizkušnjo. Običajna vozila so v takšnih pogojih izgubljena, novi Ford Ranger pa se v njih počuti kot doma. Opremljen z izjemno trpežno zaščito za brezpotja se, brez nasedanja ali prevračanja, lahko spoprime s kotom približevanja 34°, kotom oddaljevanja 20°, bočnim nagibom 49° ter prelomnim kotom 28°, kar zagotavlja prosta višina od tal, ki znaša radodarnih 207 mm. Brez težav boste lahko zapeljali prek večine pobočij posejanih z ovirami*.

*Vse navedene vrednosti veljajo za nenaložena vozila s pogonom 4x4, ki niso opremljena z vlečno kljuko.

Ne sledite množicam, naj množice sledijo vam.



Novi Ford Ranger je pravi stroj z otipljivo močjo, zmogljivostjo in karizmo. Od sivega povprečja se razlikuje po svežem ter mišičastem videzu in udobju na ravni osebnih vozil. Da vam voda nikoli več ne bo tekla v grlo pa zagotavlja preizkušena zmogljivost, ki, med drugim, zagotavlja brodenje po vodi do zavidljive globine 750 mm*.

*Vse navedene vrednosti veljajo za nenaložena vozila s pogonom 4x4.

750 mm





Enojna kabina

Oblika kabine z dvoje vrati in sedeži za dva potnika.

Dvojna kabina

Oblika kabine s štirimi vrati in sedeži za pet potnikov.



Prostrana notranjost

Bogata izbira izvedenk kabin za potnike, ki cenijo prostornost in funkcionalnost.

2-5 SEDEŽEV

RAP Cab

Oblika kabine s štirimi vrati z odpiranjem zadnjih vrat nazaj in prednjima sedežema za dva potnika ter poklopnima zadnjima sedežema za dva potnika.

XL

Izvedenka na sliki levo je prikazana v kovinski barvi karoserije Highlight srebrna. (Oprema za doplačilo)



Ford Ranger XL je prava rešitev za najbolj zahtevna opravila. Zasnovan je za najbolj naporne izzive, s katerimi se lahko kosa iz dneva v dan.

Lastnosti tovornega zaboja

- Trpežna konstrukcija z dvojno jekleno oplato
- Najdaljša dolžina kesona v segmentu: 1530 mm (Dvojna kabina)
- Kavli za pritrditev tovora na zunanji strani tovornega zaboja (skladno s standardom DIN 75410)

Zunanje lastnosti

- Nov videz v duhu kinetičnega dizajna
- Letvice maske motorja v srebrni barvi
- Električno pomična prednja stekla
- Zatamnjena stekla
- Električno pomični in ogrevani vzratni ogledali
- 15" jeklena platišča s pnevmatikami 235/75 R15
- Obrobe blatnikov iz umetne mase
- Prednji in zadnji kolesni zavesici
- Zavorni sistem ABS z elektronsko porazdelitvijo zavorne moči EBD

Notranje lastnosti

- AM/FM radio s predvajalnikom CD-/MP3-plošč
- Poklopna zadnja sedeža (RAP Cab)
- Dve 12-voltni električni vtičnici
- Zračna blazina za voznika in sovoznika♦
- Klimatska naprava

*Opomba: Ne nameščajte otroškega sedeža na sovoznikov sedež, v katerem je otrok s hrbtom obrnjen v smeri vožnje, dokler je pred njim aktivirana zračna blazina. Otroci so najvarnejši, če, ustrezno zavarovani, sedijo na zadnjih sedežih.



Vodilni žlebovi

Omogočajo preprosto delitev tovornega prostora.



Cevna vodila

Zunanja cevna vodila in kavli za pritrjevanje. (Skladno s standardom DIN 75410)



Spustna vrata kesona

Z dvema položajema odpiranja zagotavljajo preprosto nakladanje in razkladanje ter prevoz daljših predmetov.



Izvlačna mizica

Njena nosilnost znaša 10 kg.



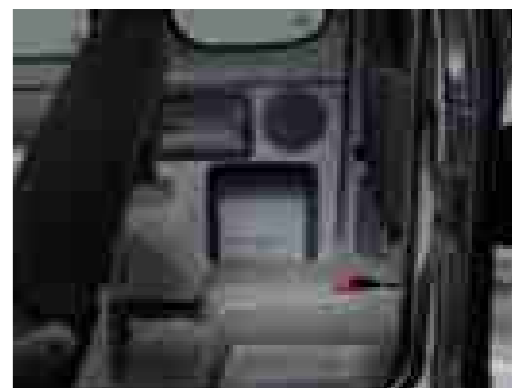
Zaščitni lok za prevoz daljših predmetov

Ščiti streho kabine med prevozom daljših tovorov.



Zadnja poklopna sedeža

Dodatna sedeža ali pokrit prostor za shranjevanje. (Izvedenke RAP Cab)



XLT

Izvedenka na sliki levo je prikazana v kovinski barvi karoserije Highland zelena. ("Roll-bar" na voljo kot Dodatna oprema)



Lastnosti tovornega zaboja (Dodatno k opremi XL)

- Trpežna obloga dna in stranic kesona iz odpornega PVC materiala v črni barvi
- Zanke za pritrditev tovora nameščene v tovornem zaboju

Zunanje lastnosti (Dodatno k opremi XL)

- 16" 6-kraka platišča iz lahke zlitine s pnevmatikami 245/70 R16
- Kromirane letvice maske motorja
- Prednji meglenki
- Bočni zaščitni cevi iz poliranega nerjavnega jekla po celotni dožini
- Zadnja zaščitna cev iz poliranega nerjavnega jekla
- Zaščitne obrobe blatnikov v barvi karoserije
- Kljuke za odpiranje vrat ter kljuka vrat kesona v barvi karoserije
- Vzratna ogledala v barvi karoserije

Notranje lastnosti (Dodatno k opremi XL)

- Vrhunski AM/FM radio z izmenjevalnikom za 6 CD-/MP3-plošč, 6 zvočnikov ter priključek za dodatno avdio napravo
- Sedežno oblazinjenje iz velurja
- V usnje odeta volanski obroč in prestavna ročica
- Kromirani vstavki v notranjosti vozila
- Reliefní zaščitni ploščici na pragovih prednjih vrat
- Bočni zračni blazini za voznika in sovoznika*

*Opomba Ne nameščajte otroškega sedeža na sovoznikov sedež, v katerem je otrok s hrblom obrnjen v smeri vožnje, dokler je pred njim aktivirana zračna blazina. Otroci so najvarnejši, če, ustrezno zavarovani, sedijo na zadnjih sedežih.



Zanke za pritrditev tovora
Nameščene v tovornem zaboju.



V usnje odet volanski obroč

Prednji meglenki
Naj vam megla ne zamegli pogleda.



Klimatska naprava
Da boste na cilj pripeli sveži in sproščeni.



Vzratni ogledali
Z ohišjem v barvi karoserije.



Priključek za dodatno avdio napravo
Povežite svoj MP3-predvajalnik z avdio sistemom v vozilu.



XLT Limited

Izvedenka na sliki levo je prikazana v barvi karoserije Lagoon modra.



Lastnosti tovrnega zaboja (Dodatno k opremi XLT)

- Trpežna obloga dna in stranic kesona iz odpornega PVC materiala v sivi barvi

Izjemni novi Ford Ranger XLT Limited bo s svojim nadgrajenim videzom in izredno pozornostjo do detajlov pritegnil pozornost tako ljubiteljev poltovornjakov kot ostale publike.

Zunanje lastnosti (Dodatno k opremi XLT)

- Elegančna 16" 6-kraka ornamentirana platišča iz lahke zlitine s pnevmatikami 245/70 R16
- Kromirane kljuke vrat ter kljuka vrat kesona
- Kromirani ohišji vzvratnih ogledal
- Prednji meglenki z obrobama v srebrni barvi
- Cevi za zaščito pri prevračanju ("Roll-bar") z poliranega nerjavnega jekla
- Senzorji za pomoč pri parkiranju vgrajeni v zadnjo zaščitno cev iz nerjavnega jekla
- Dodatno zatemnjena stekla za B-stebričkom

Notranje lastnosti (Dodatno k opremi XLT)

- Usnjene sedežne prevleke
- Ogrevana prednja sedeža
- Multimeter
- Osvetljeni zaščitni ploščici prednjih pragov
- Lučka za osvetlitev druge vrste potniške kabine
- Prednji lučki za osvetlitev predela za stopala



Dodatno zatemnjena stekla za B-stebričkom
Atraktiven videz in povečana raven zasebnosti.



Multimeter
Prikazuje zunanjo temperaturo, inklinacijski kot vozila, nagibni kot vozila ter, z vgrajenim elektronskim kompasom, smer vožnje.



Meglenki
Prednji meglenki z obrobama v črni barvi.



Usnjene sedežne prevleke
Razkošne in trpežne.



Osvetljena zaščita pragov
Z osvetljenim logotipom 'Ranger'.



Avtomatski menjalnik
5-stopenjski avtomatski menjalnik za gladko prestavljanje. (Oprema za doplačilo)





Izvedenka na sliki levo je prikazana v kovinski barvi karoserije Copper rdeča.

Lastnosti tovornega zaboja (Dodatno k opremljenosti XLT)

- Rolo nad tovornim zabojem z vgrajeno ključavnico (Oprema za doplačilo)*

*Opomba Dobavitelj roloja tovornega zaboja je podjetje Armadillo. Za omenjeno opremo za doplačilo veljajo garancijski pogoji proizvajalca samega in Ford zanje ne odgovarja.

Wildtrak

Legendarni Ford Ranger Wildtrak, ki so ga izklesale dogodivščine na najbolj zahtevnih brezpotjih, je najboljši dokaz, da se napredne tehnične inovacije izvrstno dopolnjujejo z drznim videzom.

Zunanje lastnosti (Dodatno k opremljenosti XLT)

- Atraktivna 18" 6x2-kraka strojno glajena platišča iz lahke zlitine s pnevmatikami 255/60 R18
- Športni bočni stopnici iz aluminija
- Spojler v barvi karoserije nad prednjim delom tovornega zaboja iz kompozitnega materiala
- Kromirane kljuge vrat ter kljuka vrat kesona
- Senzorji za pomoč pri parkiranju vgrajeni v zadnjo zaščitno cev iz nerjavnega jekla
- Električno pomični vzvratni ogledali s kromiranim ohišjem in vgrajenima stranskima smernikoma s tehnologijo LED
- Dodatno zatemnjena stekla za B-stebričkom
- Strešne sani
- Nosilca na robu tovornega zaboja
- Napis 'Wildtrak'

Notranje lastnosti (Dodatno k opremljenosti XLT)

- Razkošne sedežne prevleke iz perforiranega Alcantara® usnja z oranžnimi obšitki ter všitim logotipom Wildtrak
- Ogrevana sprednja sedeža
- Multimeter
- Vstavki v notranjosti vozila v srebrni barvi
- Osvetljeni zaščitni ploščici prednjih pragov
- Športne stopalke iz aluminija
- Prednji lučki za osvetlitev predela za stopala
- Talne preproge z oranžnimi obšitki in všitim in logotipom 'Ranger'



Rolo nad tovornim zabojem

Oprema skrbno izbranega proizvajalca Armadillo* je opremljena s ključavnico.



Aerodinamični spojler, strešne sani ter nosilca na robu tovornega zaboja

Dodatki s hkratno stilsko ter praktično vlogo.

Športni dodatki

Športni karoserijski dodatki, športni bočni stopnici in športna stranska zračnika.



Sedežne prevleke

Razkošne sedežne prevleke iz perforiranega Alcantara® usnja z oranžnimi obšitki ter všitim logotipom Wildtrak.



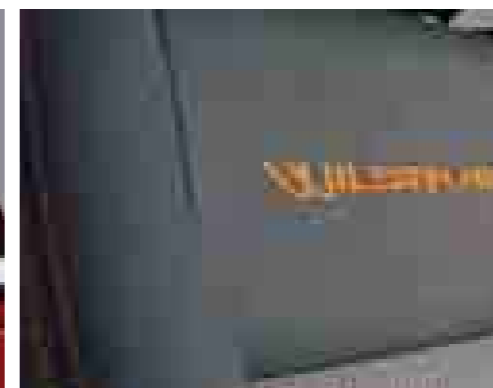
Vzvratni ogledali

S kromiranimi ohišjema in vgrajenima stranskima smernikoma s tehnologijo LED.



Športne stopalke

Športne aluminijaste stopalke in opora za nogo.



Izbira

Okusov je prav toliko, kolikor je ljudi. Zdaj lahko izberete Ford Rangerja, ki vam bo pisan na kožo. Izbirate lahko med štirimi nivoji opreme, od bogato opremljene izvedenke XL do športno nadgrajene izvedenke Wildtrak. Tukaj so tri oblike kabin, dva močna in varčna TDCi dizelska motorja, ročni ali avtomatski menjalnik ter vsestranski pogon 4x4.

**XL****Oprema**

- Električno pomični in ogrevani vzratni ogledali
- Električno pomična prednja stekla
- Zavorni sistem ABS z EBD (elektronsko porazdelitvijo zavorne moči)
- AM/FM radio s predvajalnikom CD-/MP3-plošč
- Priročna izvlečna mizica
- Klimatska naprava

Oblike kabin

- Enojna kabina, RAP Cab, dvojna kabina

Motorji in menjalniki

- 2,5-litrski motor Duratorq TDCi, 5-stopenjski ročni menjalnik (4x4)

XLT**Dodatno k opremi XL**

- 16" 6-kraka platišča iz lahke zlitine s pnevmatikami 245/70 R16
- Bočni zaščitni cevi iz poliranega nerjavnega jekla po celotni dožini
- Prednji meglenki
- Vrhunski AM/FM radio s predvajalnikom za 6 CD-/MP3-plošč ter priključkom za dodatno avdio napravo
- Trpežna obloga dna in stranic kesona iz odpornega PVC materiala v črni barvi

Oblike kabin

- RAP Cab, dvojna kabina

Motorji in menjalniki

- 2,5-litrski motor Duratorq TDCi, 5-stopenjski ročni menjalnik (4x4)

XLT Limited**Dodatno k opremi XLT**

- Elegantna 16" 6-kraka ornamentirana platišča iz lahke zlitine s pnevmatikami 245/70 R16
- Senzorji za pomoč pri parkiranju vgrajeni v zadnjo zaščitno cev iz nerjavnega jekla
- Dodatno zatemnjena stekla za B-stebričkom
- Usnjene sedežne prevleke
- Ogrevana sprednja sedeža
- Multimeter
- "Roll-bar"

Oblike kabin

- Dvojna kabina

Motorji in menjalniki

- 2,5-litrski motor Duratorq TDCi, 5-stopenjski ročni menjalnik (4x4)
- 2,5-litrski motor Duratorq TDCi, 5-stopenjski avtomatski menjalnik (4x4)

Wildtrak**Dodatno k opremi XLT**

- Atraktivna 18" 6x2-kraka strojno glajena platišča iz lahke zlitine s pnevmatikami 255/60 R18
- Športni karoserijski dodatki, športne bočne stopnice in športni stranski zračniki
- Spojler v barvi karoserije iz kompozitnega materiala
- Razkošne sedežne prevleke iz perforiranega Alcantara® usnja z oranžnimi obšitki ter všitim logotipom Wildtrak
- Rolo prostora tovornega prostora z vgrajeno ključavnico*

Oblike kabin

- Dvojna kabina

Motorji in menjalniki

- 3,0-litrski motor Duratorq TDCi, 5-stopenjski ročni menjalnik (4x4)

Prodajna paleta

Dvojna kabina 4x4.



RAP Cab 4x4.



Enojna kabina 4x4.



Enojna kabina 4x2. (Na voljo na izbranih trgih)

David Krauss
Polapljač na oljni ploščadi in ljubitelj prostega plezanja

Joe Corbello
Žvinozdravnik in stari maček v vlečenju vrvi

Henri Dubois
Nepremičninski agent in gorski kolesar

Anna Riecke
Inštruktorica deskanja na snegu in jadralka na valovih.

*Oprema proizvajalca Armadillo (Oprema za doplačilo)



Zmaga ni več vprašanje

Če želite svojega novega Ford Rangerja nadgraditi, imamo za vas pripravljeno vso dodatno opremo, ki jo boste potrebovali, kamorkoli ste namenjeni.

**Trda nadgradnja (Style-X)**

Trda nadgradnja z drsnimi bočnimi stekli (na volju tudi brez stekel) v srebrni barvi. Narejena iz materiala, ki dopušča prebarvanje. (Dodatna oprema za izvedenke z dvojno kabino)

Vlečna kljuka

Za prevoz tovora lahko zmogljivosti modela Forda Ranger izkoristite do skrajnosti z namestitvijo vlečne kljuka, ki zagotavlja vleko priklopnikov z navečjo dovoljeno maso do 3.000 kg. (Dodatna oprema)

16" platišča iz lahke zlitine

16" 6-kraka platišča iz lahke zlitine za pnevmatike 245/70 R16. (Dodatna oprema)



Reflektorska strešna žarometa

Zmogljiva 55-watna reflektorska H7 halogenska žarometa sta nepogrešljiva pri nočnem delu. Na voljo za izvedenke z dvojno kabino.

Zaščita za nadomestno kolo
Ponuja dodatno zaščito za nadomestno kolo pri vožnji po brezpotjih.



Zakaj bi se ustavili tukaj? Izkoristite široko ponudbo atraktivne, preizkušene in zanesljive dodatne opreme. Oprema, s katero boste izstopali iz množice in zlahka opravili z največjimi delovnimi izzivi. (Vsa prikazana oprema na voljo za doplačilo)

Uberite svojo pot

Trda nadgradnja tovornega zaboja (Style-X)

Z ali brez bočnih stekel ter dvižnim zadnjim pokrovom so na voljo za izvedenke RAP Cab in izvedenke z dvojno kabino.

Trd pokrov tovornega prostora (Style-X)

Trpežen in praktičen trd pokrov tovornega prostora ima vgrajene športne cevi iz nerjavnega jekla za zaščito pri prevračanju vozila ("Roll-bar"). Inovativna zasnova omogoča preprost dostop do tovornega prostora, ključavnica pa poskrbi za dodatno varnost. Možen je tudi zaklep v privzdignjenem položaju, kar omogoča prevoz tovora večjih dimenzij. Za izvedenke z dvojno kabino dobavljivo v srebrni barvi.

Trda obloga dna in stranic tovornega zaboja

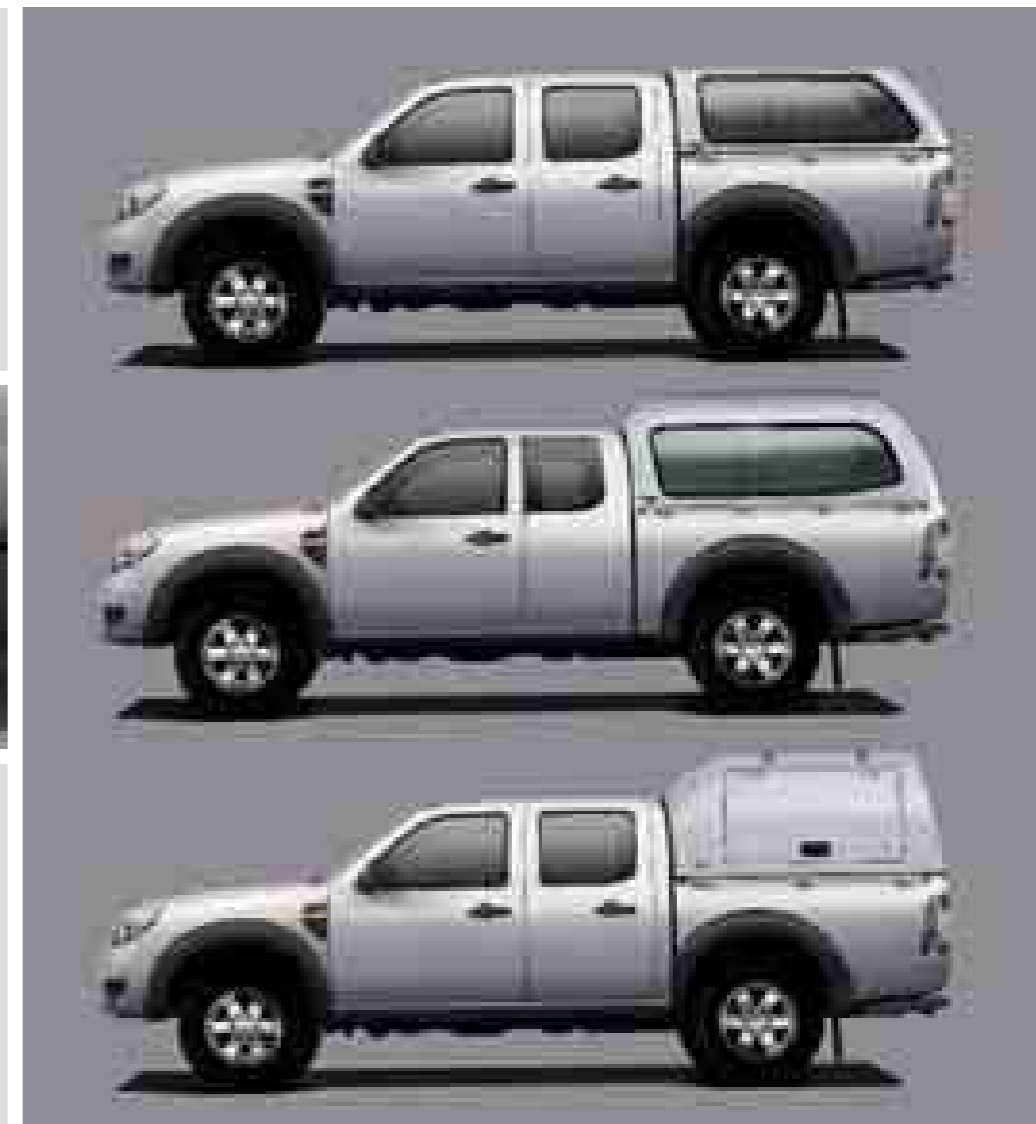
Trpežna trda obloga dna in stranic kesona iz enega kosa štiti keson pred morebitnimi poškodbami. Združljiva z drugo dodatno opremo, vključno s trdo nadgradnjo, trdim pokrovom ali mehkim prekrivalom tovornega prostora (prikazano na sliki). (Serijska oprema ali Dodatna oprema)

Mehka obloga dna tovornega zaboja (Mountain Top®)

Trpežna in vzdržljiva obloga je izvrstna rešitev za prevoze občutljivega tovora. V kombinaciji s trdo nadgradnjo zagotavlja tudi izvrstno okolje za prevoz domačih ljubljencev. S posebno sestavo iz poliestra je obloga odporna na vodo in madeže. Odporna je tudi na kisline, masti, olja in ostale agresivnejše kemikalije. Na voljo za izvedenke z dvojno kabino.

18" platišča iz lahke zlitine (Style-X)

18" 6x2-kraka platišča iz lahke zlitine v matirano črni barvi za pnevmatike 255/55 R18.



Pokrov tovornega zaboja iz aluminija

Trd pokrov je trpežen in praktičen ter zagotavlja stilski izgled.

Mehko pokrivalo tovornega zaboja

Varuje vaš tovor pred vremenskimi nevarnostmi. Na voljo za vse oblike kabin z ali brez "Roll-bara".

Navigacijski sistem Becker 'Indianapolis Pro'

Navigacijski sistem (enojni DIN) z vgrajenim Bluetooth® sistemom za prostoročno telefoniranje ima vgrajen predvajalnik MP3 ter funkcijo TMC. Na voljo z adapterjem za priklop drugih avdio sistemov z merami DIN.

Digitalni tahograf Siemens VDO

Najsodobnejši digitalni tahograf postavlja nove standarde na področju zmogljivosti, dizajna in varnosti pred zlorabami. Na voljo za izvedenke z ročnim menjalnikom.



Sistemi Parrot

Sistemi za prostoročno telefoniranje Parrot imajo vgrajeno tehnologijo Bluetooth®. Slika prikazuje model Parrot MKi9200 z 2.4" barvnim TFT ekranom z vgrajenim glasovnim nadzorom in samodejno sinhronizacijo imenika.

Opomba Ime in logotip Bluetooth® sta last podjetja Bluetooth SIG, Inc.; podjetje Ford Motor Company in z njim povezana podjetja to zaščiteno blagovno znamko uporabljajo licenčno. Druge blagovne znamke in imena so last nosilcev teh znamk in imen.

Opomba Med vožnjo se telefoniranje s telefonom v roki pojmuje kot prekršek.



Vsi se že vedno bolj zavedamo vplivov mobilnosti na podnebne spremembe. Stvari sicer ne moremo izboljšati kar čez noč, si pa močno prizadevamo najti rešitve.

Spremembe na bolje zdaj

Naša najnovejša paleta motorjev izpolnjuje zahteve standarda Evro IV. Dizelski motorji Duratorq TDCi razvijajo večji navor ob manjših emisijah. Naš bencinski motor Duratec 2.3 lahko predelate na pogon na utekočinjeni naftni plin (UNP) ali komprimirani zemeljski plin (KZP).

Več modelov Fordove družine je lahko opremljenih z motorji Flexifuel, ki imajo v primerjavi s konvencionalnimi bencinskimi motorji škodljive emisije manjše za od 30 do 80** odstotkov.

Zaščita prihodnosti

Z našim indeksom trajnostne primernosti proizvodov, orodjem za upravljanje trajnosti, obravnavamo okoljske, družbene in ekonomske učinke naših vozil že od prvih faz njihovega razvoja.

Delamo na široki paleti tehnologij za vozila, od biogoriv do hibridnih pogonov in čistih dizelskih motorjev, dolgoročno pa največje možnosti zmanjšanja izpustov CO₂ na raven blizu nič obeta tehnologija vodikovih gorivnih celic.

Izboljšave v naših proizvodnih obratih

Stalno si prizadevamo za odpravljanje škodljivih učinkov naših obratov na okolje. Med ta prizadevanja spadajo pridobivanje električne energije v samem obratu iz sončne in vetrne energije, uvajanje najnaprednejših proizvodnih procesov in certificiranje po standardu za sisteme ravnanja z okoljem, ISO 14001. Okolju prijaznejše delovanje dosegamo z varčevanjem energije, vode in materialov ter s primernim ravnanjem z odpadki.

Polno recikliranje

V prid trajnostnemu ravnanju številni deli naših vozil vsebujejo reciklirane sestavine in sestavine, primerne za recikliranje. Vsa Fordova vozila vsebujejo vsaj 85 % materialov, ki jih je mogoče reciklirati, in 95 % materialov, ki jih je mogoče ponovno uporabiti, po standardu ISO 22628. Organiziran imamo brezplačen sprejem vozil, ki izpolnjujejo ustrezne pogoje, ob izteku njihove življenjske dobe. Vsa naša zbiralna mesta za izrabljena vozila imajo polne licence ter morajo izpolnjevati tudi dodatne Fordove zahteve glede strokovnosti prevzema, obdelave in izrabe materialov izrabljenih vozil.

Ta brošura je natisnjena na papirju, izdelanem iz lesnih vlaken, ki so pridobljena s sonaravnim gozdarjenjem, in beljenem popolnoma brez klora (s procesom TCF).
* Odvisno od surovin in proizvodnega procesa. (Vir: študija EUCAR CONCAWE.) Ford podpira sonaravno pridobivanje biogoriv.



Okretnost

	Enojna kabina 4x4	RAP Cab 4x4	Dvojna kabina 4x4
Prosta višina (mm)	207	207	207
Kot približevanja	34°	34°	34°
Prelomni kot grebena	20°	20°	20°
Kot oddaljevanja	28°	28°	28°
Največji nagibni kot	49°	49°	49°
Največja globina vode pri brodenju (mm)	750	750	750
Obračalni krog (od robnika do robnika; v m)	12.6	12.6	12.6

Vsi podatki so predmet proizvajalčevih toleranc in se nanašajo na nenaložena vozila z osnovno opremo.

Dimenzije

	SC XL 4x4	RC XL 4x4	RC XLT 4x4	DC XL 4x4	DC XLT 4x4	DC XLT Limited 4x4	DC Wildtrak 4x4
Zunanje dimenzije (mm)							
Skupna dolžina	5080	5080	5080	5080	5080	5080	5080
Skupna širina brez ogledal	1805	1805	1805	1805	1805	1805	1805
Skupna višina nenaloženega vozila	1745	1745	1750	1762	1762	1762	1797
Prednji previs	888	888	888	888	888	888	888
Zadnji previs	1190	1190	1190	1190	1190	1190	1190
Medosna razdalja	3000	3000	3000	3000	3000	3000	3000
Dolžina tovornega dela	2280	1753	1753	1530	1530	1530	1530
Širina tovornega dela	1456	1456	1456	1456	1456	1456	1456
Globina tovornega dela	465	465	465	465	465	465	465
Širina tovornega dela med zadnjima blatnikoma	1090	1090	1090	1090	1090	1090	1090
Nakladalna višina (nenaloženo vozilo)	803	797	804	798	805	805	805
Notranje dimenzije (mm)							
Spredaj							
Višina nad sedežem	1012	1012	1012	1012	1012	1012	1012
Vzdolžnica sedeža	1049	1068	1068	1068	1068	1068	1068
Zadaj							
Višina nad sedežem		938	938	982	982	982	982

Vse dimenzije so predmet proizvajalčevih toleranc in se nanašajo na osnovno specifikacijo opreme, ki ne vključuje opreme za doplačilo ali dodatne opreme. SC – Enojna kabina, RC – RAP Cab, DC – Dvojna kabina.

Podatki o motorjih

	Tehnične lastnosti	Največja moč ^º	Najvišji navor ^º
2.5 Duratorq TDCi (2499 ccm)	4 valji v vrsti; DOHC; 16 ventilov; neposredni vbrizg goriva preko skupnega voda; turbinski polnilnik s hladilnikom polnilnega zraka	105 kW (143 KM) pri 3500 vrtljajih/min	330 Nm pri 1800 vrtljajih/min
3.0 Duratorq TDCi (2953 ccm)	4 valji v vrsti; DOHC; 16 ventilov; neopsredni vbrizg goriva preko skupnega voda; turbinski polnilnik s hladilnikom polnilnega zraka	115 kW (156 KM) pri 3200 vrtljajih/min	380 Nm pri 1800 vrtljajih/min

^ºTestirano v skladu z normativom SAE J1349.

Zmogljivost, ekonomičnost in emisije

	Emisije CO ₂ (g/km) ^{ºº}	Poraba (L/100 km) ^{ºº}		Kombinirana vožnja	Zmogljivosti ^º	
		Mestna vožnja	Izvenmestna vožnja		Najvišja hitrost (km/h)	Pospešek 0-100 km/h (s)
Enojna kabina (XL)						
2.5 Duratorq TDCi 105kW (143KM) 4x4 M5	255	11.6	8.0	9.3	158	11.9
RAP Cab (XL, XLT)						
2.5 Duratorq TDCi 105kW (143KM) 4x4 M5	255	11.6	8.0	9.3	158	12.5
Dvojna kabina (XL, XLT, XLT Limited, Wildtrak)						
2.5 Duratorq TDCi 105kW (143KM) 4x4 M5	255	11.6	8.0	9.3	158	12.5
3.0 Duratorq TDCi 115kW (156KM) 4x4 M5	260	11.7	8.2	9.5	170	11.3
2.5 Duratorq TDCi 105kW (143KM) 4x4 A5	277	12.9	9.0	10.4	158	14.7
3.0 Duratorq TDCi 115kW (156KM) 4x4 A5*	271	12.6	8.9	10.2	170	13.3

^ºFordova testiranja. ^{ºº}Vse emisije CO₂ in porabe goriva izvirajo iz uradnih preizkusov, ki ustrezajo priporočilom direktive EEC 1999/100/EC. Vrednosti emisij CO₂ in porabe goriva ne odražajo nujno dejanske emisije oziroma porabe goriva pri določeni izvedenki vozila. Navedene vrednosti so rezultat testiranja vozil z osnovnim paketom opreme in s serijsko vgrajenimi tipi platišč in pnevmatik. Dodatna oprema ali oprema za doplačilo ter kolesa in pnevmatike, ki niso del serijske opreme, imajo lahko vpliv na odstopanja napram podanim vrednostim. **Opombe** M5 – ročni petstopenjski menjalnik, A5 – avtomatski petstopenjski menjalnik. *Na voljo na izbranih trgih.

Izvedenke, mase in vleka

	Neto nosilnost vozila ⁽¹⁾	Nosilnost vozila ⁽²⁾	Največja skupna dovoljena masa vozila ⁽³⁾	Masa vozila ⁽⁴⁾	Prestavno razmerje v defirencialu	Največja skupna dovoljena masa vozila in obremenjenega priklopnika ⁽⁵⁾
Enojna kabina (XL)						
2.5 Duratorq TDCi 105kW (143KM) 4x4 M5	1140	1215	3010	1795	3.727	6010
RAP Cab (XL, XLT)						
2.5 Duratorq TDCi 105kW (143KM) 4x4 M5	1125	1200	2995	1870	3.727	5995
Dvojna kabina (XL, XLT, XLT Limited, Wildtrak)						
2.5 Duratorq TDCi 105kW (143KM) 4x4 M5	1105	1180	2985	1880	3.727	5985
3.0 Duratorq TDCi 115kW (156KM) 4x4 M5	1105	1180	2985	1880	3.727	5985
2.5 Duratorq TDCi 105kW (143KM) 4x4 A5	1105	1180	2995	1890	3.727	5985
3.0 Duratorq TDCi 115kW (156KM) 4x4 A5*	1105	1180	2995	1890	3.727	5995

⁽¹⁾**Neto nosilnost vozila (kg)** = največja skupna dovoljena masa vozila – masa vozila – masa voznika (75kg). ⁽²⁾**Nosilnost vozila (kg)** = največja skupna dovoljena masa vozila – masa vozila. ⁽³⁾Največja skupna dovoljena masa vozila (v kg) je masa vozila z vsemi tekočinami, polnim rezervoarjem, voznikom, sopotniki in s tovorom. ⁽⁴⁾Masa vozila (v kg) je masa najlažje izvedenke z vsemi tekočinami in 90% polnim rezervoarjem, toda brez tovora, voznika in sopotnikov. ⁽⁵⁾Največja skupna dovoljena masa vozila in obremenjenega priklopnika (v kg) predstavlja največjo vlečno zmogljivost pri največji skupni dovoljeni masi vozila in obremenjenega priklopnika, ki ga je mogoče ponovno zagnati na cestišču z 12% naklonom na nadmorski višini 0 m. Vrednosti se spreminjajo glede na opremo. Možna so manjša tovarniška odstopanja. Zmogljivost in ekonomičnost se med vleko nekoliko zmanjšata. **Opombe** M5 – ročni petstopenjski menjalnik, A5 – avtomatski petstopenjski menjalnik. *Na voljo na izbranih trgih.

Največja dovoljena masa priklopnika

Enojna kabina 4x4, RAP Cab 4x4, Dvojna kabina 4x4	nezaviran priklopnik 750 kg
	zaviran priklopnik 3000 kg

Priklopniki z zgoraj navedenimi podatki se lahko uporabljajo le znotraj največje skupne dovoljene mase vozila in obremenjenega priklopnika, torej znotraj največje skupne dovoljene mase skupine vozil. Odvisno od vrste priklopnika in obremenitve vozila včasih ne bo mogoče vleči priklopnika obremenjenega z največjo dovoljeno maso opredeljeno v zgornji tabeli v kolikor ne posedujete ustreznega vozniškega dovoljenja. Največja dovoljena masa priklopnika mora biti enaka ali manjša masi vozila med vleko. V primeru vleke priklopnika, katerega največja dovoljena masa presega največjo dovoljeno maso vozila ali če masa skupine vozil presega 3.500 kg, potem za upravljanje z vozilom oziroma vleko potrebujemo ustrezno vozniško dovoljenje B+E. Za vleko omenjene skupine vozil mora biti vozilo opremljeno s tahografom.

Mehanske lastnosti

	Enojna kabina 4x4	RAP Cab 4x4	Dvojna kabina 4x4
Zavorni sistem			
Hidravlične zavore z vakuumskim servoojačevalnikom ter porazdeljevalnim ventilom	●	●	●
Prisilno hlajene kolutne zavore spredaj ter bobnaste zavore zadaj	●	●	●
Protiblokirni sistem ABS na vseh kolesih	●	●	●
Rezervoar za gorivo			
70 litrov	●	●	●
Krmilni mehanizem			
Servoojačevalnik volana	●	●	●
Volanski obroč nastavljiv po višini	●	●	●
Vzmetenje			
Sistem neodvisnih dvojnih posamičnih obes z blažilnikom in stabilizatorjem spredaj	●	●	●
Sistem listnatih vzmeti z blažilnikom in stabilizatorjem zadaj	●	●	●
Daljinski izklop pesta na prednji osi z gumbom (RFW – Remote Free Wheel System)	●	●	●
Transmisija			
Reduktor ter zadnji diferencial z delno zaporo zdrsa	●	●	●

● = serijska oprema.

Varnost in zaščita

	Enojna kabina 4x4	RAP Cab 4x4	Dvojna kabina 4x4
Zračna blazina za voznika in sovoznika	●	●	●
Zračne blazine – bočni zračni blazini (ni na voljo pri nivoju opreme XL)		●	●
Prednje in zadnje ojačitve za zaščito pred bočnimi udarci/trki. Jeklena varnostna kletka.	●	●	●
Pogrezljiv volanski drog (v primeru trka)	●	●	●
Elektronska blokada motorja PATS	●	●	●
Daljinsko centralno zaklepanje	●	●	●
Visoko zaščitene ključavnice z ojačanim pritrdiščem (sistem ključavnica v zapahu)	●	●	●
Varnostno zaklepanje zadnjih vrat (otroška zaščita)			●
Pokrov rezervoarja za gorivo – odpiranje iz kabine	●	●	●
Vidna ploščica s šasijsko številko (VIN)	●	●	●

● = serijska oprema.

Platišča in pnevmatike

	SC XL 4x4	RC XL 4x4	RC XLT 4x4	DC XL 4x4	DC XLT 4x4	DC XLT Limited 4x4	DC Wildtrak 4x4
15" jeklena platišča s pnevmatikami 235/75 R15	●	●		●			
16" 6-kraka platišča iz lahke zlitine s pnevmatikami 245/70 R16			●		●		
16" 6-kraka "Limited" platišča iz lahke zlitine s pnevmatikami 245/70 R16						●	
18" 6-kraka platišča iz lahke zlitine s pnevmatikami 255/60 R18							●

● = serijska oprema. SC – Enojna kabina, RC – RAP Cab, DC – Dvojna kabina.

Zunanje lastnosti

	SC XL 4x4	RC XL 4x4	RC XLT 4x4	DC XL 4x4	DC XLT 4x4	DC XLT Limited 4x4	DC Wildtrak 4x4
Zunanji izgled							
Kljuke vrat in prtljažnika v črni barvi	●	●		●			
Kljuke vrat in prtljažnika v barvi karoserije			●		●		
Kljuke vrat in prtljažnika v kromu						●	●
Zadnja bočna vrata z odpiranjem nazaj (brez B-stebrička)		●	●				
Vzdolžna strešna nosilca in nosilca na robu tovornega prostora							●
Prednji odbijač v barvi karoserije	●	●	●	●	●	●	●
Maska motorja v srebrni barvi	●	●		●			
Maska motorja s kromiranimi vstavki			●		●	●	●
Zadnji odbijač – zaščitna cev v črni barvi	●	●		●			
Zadnji odbijač – kromirana zaščitna cev			●		●	●	●
Kovinska barva	○	○	●	○	●	●	●
Zunanje zaščitne obrobe blatnikov v črni barvi	●	●		●			
Zunanje zaščitne obrobe blatnikov v barvi karoserije			●			●	●
Stranska zračnika						●	●
Napis Wildtrak – stranski in zadnji							●
Bočni stopnici – polirani kromirani cevi v celotni dolžini			●		●	●	
Bočni stopnici – aluminijasti, ploski, športni stil							●
"Roll-bar" – polirane kromirane jeklene cevi nad tovornim zabojem						●	
Aerodinamični spojler v barvi karoserije nad tovornim zabojem							●
Funkcionalnost							
Vzvrtni ogledali – električno nastavljivi in ogrevani, v črnem ohišju	●	●		●			
Vzvrtni ogledali – električno nastavljivi in ogrevani, v barvi karoserije			●		●		
Vzvrtni ogledali – električno nastavljivi in ogrevani, v kromiranem ohišju						●	
Vzvrtni ogledali – električno nastavljivi in ogrevani, v kromiranem ohišju, z integriranimi LED smernikom							●
Ogrevano zadnje steklo	●	●	●	●	●	●	●
Kolesni zavesici – prednji in zadnji	●	●	●	●	●	●	●
Zatemnjena stekla	●	●	●	●	●	●	●
Dodatno zatemnjena stekla (za B-stebričkom)						●	●
Brisalca – prednja, intervalno delovanje, s sistemom za pranje stekla	●	●	●	●	●	●	●
Parkirni senzorji – zadaj						●	●
Tovorni del							
Dvoslojni jekleni tovorni zaboj z galvaniziranim dnom in bočnimi stranicami. Zadnja stranica z dvostopenjskim odpiranjem. Jekleno ohišje kabine.	●	●		●	●	●	●
Tovorni zaboj – zunanje kljuge za pritrnitev tovora	●	●		●			
Tovorni zaboj – notranje zanke za pritrnitev tovora			●		●	●	●
Zunanji cevni nosilec za vrv	●	●		●			
Trd rolo nad tovornim prostorom s ključavnico							○
PVC obloga tovornega prostora v sivi (XLT Limited) ali črni (XLT, Wildtrak) barvi			●		●	●	●
Luči							
Halogenska prednja žaromet, smerniki, luč za vzvratno vožnjo	●	●	●	●	●	●	●
Prednji meglenki			●		●	●	●
Zadnja meglenka	●	●	●	●	●	●	●

● = serijska oprema, ○ = oprema za doplačilo. SC – Enojna kabina, RC – RAP Cab, DC – Dvojna kabina.

Avdio-komunikacijski sistemi

	SC XL 4x4	RC XL 4x4	RC XLT 4x4	DC XL 4x4	DC XLT 4x4	DC XLT Limited 4x4	DC Wildtrak 4x4
Avdio oprema							
AM/FM radio s predvajalnikom CD-/MP3-plošč	●	●		●			
AM/FM radio s predvajalnikom za 6 CD-/MP3-plošč			●		●	●	●
Zunanji priključek (AUX) za dodatno avdio napravo	●	●	●	●	●	●	●
2 zvočnika	●	●					
4 zvočniki				●			
6 zvočnikov			●		●	●	●

● = serijska oprema. SC – Enojna kabina, RC – RAP Cab, DC – Dvojna kabina.

Notranje lastnosti

	SC XL 4x4	RC XL 4x4	RC XLT 4x4	DC XL 4x4	DC XLT 4x4	DC XLT Limited 4x4	DC Wildtrak 4x4
Funkcionalnost in udobje							
Predal za odlaganje	●	●	●	●	●	●	●
Klimatska naprava brez CFC	●	●	●	●	●	●	●
Naslon za roke s predalom za shranjevanje med prednjima sedežema		●	●	●	●	●	●
Armaturna plošča s predalom za shranjevanje in dvojnimi držalom za pločevinke	●	●	●	●	●	●	●
Naslon za roke v imitaciji usnja						●	●
Držali za pločevinke – zadaj				●	●	●	●
Predal za rokavice pred sopotnikom s ključavnico	●	●	●	●	●	●	●
Ročka – stropna, spredaj, na sovoznikovi strani	●	●	●	●	●	●	●
Ročki – stropni, zadaj					●	●	●
Žepa za odlaganje predmetov – v prednjih vratih	●	●	●	●	●	●	●
Žepa za odlaganje predmetov – v zadnjem delu		●	●				
Žep za odlaganje predmetov za voznikovim/sovoznikovim sedežem			-/●		-/●	●/●	●/●
Prostor za odlaganje – na armaturni plošči	●	●	●	●	●	●	●
Prostor za odlaganje – izvlečna mizica	●	●	●	●	●	●	●
Senčnika – z žepom za cestninske listke/sopotnikov z ogledalom	●/-	●/-	●/●	●/-	●/●	●/●	●/●
Električni pomik stekel – spredaj/zadaj	●/-			●/-	●/●	●/●	●/●
Bočno odpiranje zadnjih stekel		●	●				
Sedeži in varnostni pasovi							
Prednja sedeža s funkcijo preprečevanja zdrsa pod varnostnim pasom v primeru trka	●	●	●	●	●	●	●
Prednja sedeža – ogrevana						●	●
Po višini nastavljiva prednja vzglavnika	●	●	●	●	●	●	●
Zadnji sedeži – pomožna sedeža		●	●				
Zadnji sedeži – fiksna klop s poklopnim naslonom ter sredinskim naslonom za roke				●	●	●	●
Sedežne prevleke iz velurja			●		●		
Usnjene sedežne prevleke (Alcantara pri izvedenkah Wildtrak)						●	●
Varnostna pasova spredaj – tritočkovna, z zatezovalniki in omejevalniki zatezne sile	●	●	●	●	●	●	●
Varnostna pasova spredaj – nastavljiva po višini				●	●	●	●
Varnostna pasova zadaj – tritočkovna s prižemami		●	●				
Varnostni pasovi zadaj – zunanja tritočkovna s prižemami in sredinski dvotočkovni s prižemami				●	●	●	●

Notranje lastnosti

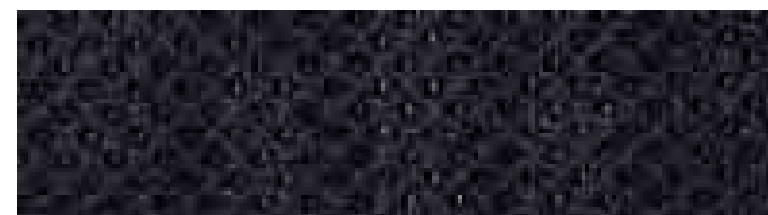
	SC XL 4x4	RC XL 4x4	RC XLT 4x4	DC XL 4x4	DC XLT 4x4	DC XLT Limited 4x4	DC Wildtrak 4x4
Notranje obloge							
Osrednji del armaturne plošče v srebrni barvi	●	●	●	●	●	●	●
Obloge vrat – vinil s tekstilnimi vložki, naslonjalo za roko, žep za odlaganje predmetov, mreža zvočnika	●	●	●	●	●	●	●
Obloge vrat – kromirani vstavki na stikalih za okna in notranjih kljukah			●		●	●	●
Obloge vrat – vstavki iz velurja			●		●		
Obloge vrat – vstavki iz imitacije usnja (z oranžnimi vžitki pri izvedenkah Wildtrak)						●	●
Talne obloge – vinil	●						
Talne obloge – tekstilne		●	●	●	●	●	●
Tepihi – vinil	●						
Tepihi – netkani		●		●			
Tepihi – tkani, z logotipom "Ranger"/"Ranger" z obšitki v oranžni barvi			●/-		●/-	●/-	-/●
Ročica menjalnika odeta v usnje z vstavkom v srebrni barvi			●		●	●	●
Letvice na pragovih vrat – kromirane			●		●		
Letvice na pragovih vrat – kromirane, z osvetljenim logom Ranger						●	
Letvice na pragovih vrat – kromirane, z osvetljenim logom Wildtrak							●
Merilniki in kontrole							
Merilniki za – hitrost, nivo goriva, temperaturo vode ter obratomer in LCD zaslonček za prevožene kilometre/dnevno prevožene kilometre	●	●	●	●	●	●	●
Merilni instrumenti s srebrno obrobo			●		●	●	●
"Multimeter" na armaturni plošči (merilec nagiba in inklinacije vozila, kompas ter termometer)						●	●
Opozorilniki za pritisk olja, smernike, vodo in gorivo, dolge luči, vžig/alternator, okvaro zavor, zračne blazine, zadnjo meglenko in zvočno opozorilo za vklopljene žaromete pri izklopu vozila	●	●	●	●	●	●	●
Nastavitev višine snopa žarometov iz notranjosti vozila	●	●	●	●	●	●	●
Osvetljena stikala za nastavitev ogrevanja in prezračevanja – 4-stopenjski ventilator, štiri zračne reže z nastavljivim pretokom in smerjo zraka, dve zračni reži za odroševanje stranskih stekel, notranje kroženje zraka	●	●	●	●	●	●	●
Stikala ob volanu za zasenčene/dolge luči, brisalce, smernike	●	●	●	●	●	●	●
Volanski obroč – 4 kraki, s hupo	●	●	●	●	●	●	●
Volanski obroč – odet v usnje			●		●		
Volanski obroč – odet v usnje usnjen ter z vstavki v srebrni barvi						●	●
Osvetlitev							
Luč za osvetlitev kabine – s stikali na vseh vratih	●	●	●	●	●	●	●
Osvetlitev predela za stopala						●	●
Bralne lučke zadaj						●	●

● = serijska oprema, ◐ = oprema za doplačilo, – = ni na voljo. SC – Enojna kabina, RC – RAP Cab, DC – Dvojna kabina.

Barve karoserije in notranjost

Oprema	XL 4x4	XLT 4x4	XLT Limited 4x4	Wildtrak 4x4
Sedežne prevleke	tekstil	velur	usnje	alcantara
Barva armaturne plošče zgoraj/spodaj	črna/siva	črna/siva	črna/črna	črna/črna
Nekovinske barve karoserije				
Nifty rdeča	●	●	●	●
Cool bela	●	●	●	●
Kovinske barve karoserije				
Highlight srebrna	○	●	●	
Mica črna	○	●	●	●
Highland zelena	○	●	●	
Winning modra	○	●	●	●
Lagoon modra		●	●	●
Copper rdeča		●	●	●
Arizona zlata	○			
Desert bronasta	○			

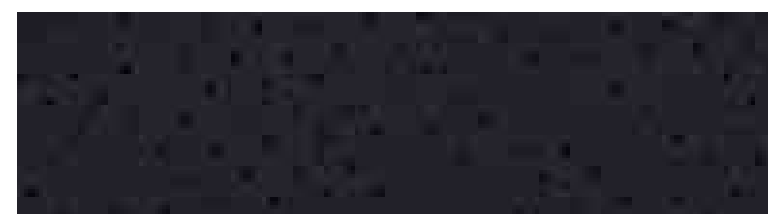
● = barva karoserije na voljo brez doplačila, ○ = barva karoserije na voljo z doplačilom.



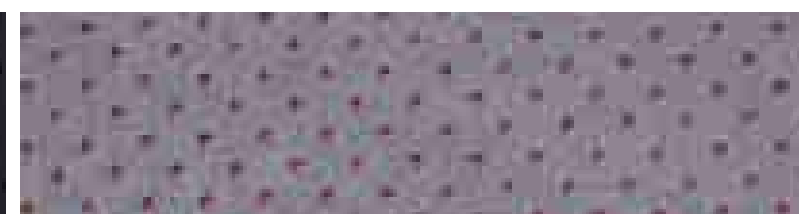
Obloga sprednje strani sedežev iz tkanine v barvi Ebony
Stranska obloga sedežev iz tkanine v barvi Ebony



Obloga sprednje strani sedežev iz velurja v barvi Ebony
Stranska obloga sedežev iz velurja v barvi Ebony



Obloga sprednje strani sedežev in stranska obloga sedežev iz usnja Tu-tone v barvi Black in Grey



Obloga sprednje strani sedežev iz perforiranega usnja/usnja Alcantara® v barvi Black z oranžnim všitkom
Stranska obloga sedežev iz perforiranega usnja/usnja Alcantara® v barvi Black z oranžnimi šivi

Barve karoserije in notranjost

Nekovinske barve karoserije

- 1 Nifty rdeča
- 2 Cool bela

Kovinske barve karoserije*

- 3 Highlight srebrna
- 4 Mica črna
- 5 Copper rdeča
- 6 Highland zelena
- 7 Winning modra
- 8 Lagoon modra
- 9 Arizona zlata
- 10 Desert bronasta

*Kovinske barve so, razen pri nivoju opreme XL, del serijske opreme.



3



1



2



4



6



5



7



9



8



10