

# FORD TRANSIT CONNECT



MY 2012.25 SVN SI

Ilustracije, opisi in tehnični podatki Ta publikacija je ustrezala ponudbi v času, ko je bila poslana v tisk. Ford si prizadeva za nenehen razvoj svojih vozil, zato si pridržuje pravico do spremembe tehničnih podatkov, opreme, barv in cen prikazanih v tej publikaciji. Za najnovše podatke se obrnite na vašega pooblaščenega trgovca z vozili Ford. **Oprema za doplačilo** Če je kjerkoli v publikaciji določena oprema opisana kot Oprema za doplačilo, Dodatna oprema ali Del paketa opreme za doplačilo se pojmuje, da je zanjo potrebno doplačati, razen, če ni navedeno drugače. Dobavljivost vseh izvedenk, opreme in barvnih kombinacij je pogojena z razpoložljivostjo. **Opomba** Na nekaterih fotografijah in slikah so lahko prikazane prototipne, predproduksijske in/ali računalniško prirejene izvedenke, zato se lahko oblika, videz ter oprema končne izvedenke razlikujeta od prikazanih. Poleg tega je na nekaterih slikah prikazana Oprema za doplačilo, Dodatna oprema ali Del paketa opreme za doplačilo. **Opomba** Ta publikacija prikazuje tako originalno dodatno opremo Ford kakor tudi paleto opreme skrbno izbranih proizvajalcev drugih proizvajalcev, ki nastopajo pod lastnimi blagovnimi znamkami. Za vse izdelke drugih blagovnih znamk veljajo garancijski pogoji proizvajalcev samih in Ford zanje ne odgovarja. **Opomba** Ime in logotip Bluetooth® sta last podjetja Bluetooth SIG, Inc.; podjetje Ford Motor Company in z njim povezana podjetja to zaščiteno blagovno znamko uporabljajo licenčno. Druge blagovne znamke in imena so last nosilcev teh znamk in imen.



Ko kataloga ne boste več uporabljali, ga, prosimo, reciklirajte.

Založnik Ford Motor Company Limited,  
Brentwood, Essex, Anglija.  
Registrirano v Angliji pod št. 235446.  
BJN 307959, FoE Y51X.  
PN 177511/0911/0.2m/SVN si  
September 2011.  
© Ford Motor Company Limited.

[www.ford.si](http://www.ford.si)



Feel the difference

## Strokovni sodelavec



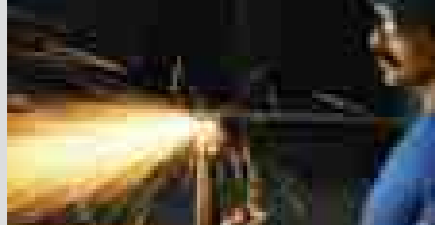
Čvrsta zasnova in profesionalna drža. Osvežena oblika potniške kabine je na ravni osebnih vozil. Na voljo s kratko ali dolgo medosno razdaljo ima Ford Transit Connect izjemen apetit za trdo delo.



## Trpežen delavec

Z nagradami okiten Ford Transit Connect je zasnovan, konstruiran in izdelan z mislijo na njegovega izvrstnega večjega brata Ford Transita. Rezultat je izjemno vzdržljivo, močno in funkcionalno vozilo, ki v segmentu majhnih gospodarskih vozil dosega zavidljive rezultate.





## Kratka in dolga medosna razdalja

Z izbiro kratke ali dolge medosne razdalje, prostornim in funkcionalnim tovornim prostorom z volumnom do 4.3 m<sup>3</sup>, bo Ford Transit Connect vaš posel ohranjal v gibanju.

### KMR Transit Connect

- Dolžina tovora do 1739 mm
- Nosilnost do 761 kg
- Prostornina tovornega prostora 3,4 m<sup>3</sup>
- Obračalni krog 11,0 m (med robnikoma)

### DMR Transit Connect

- Dolžina tovora do 1986 mm
- Nosilnost do 827 kg
- Prostornina tovornega prostora 4,3 m<sup>3</sup>
- Prostor za gradbene plošče 2,4 x 1,2 m
- Obračalni krog 11,9 m (med robnikoma)

### KMR Transit Connect Crew\*

- Nosilnost do 626 kg
- Poklopni sedeži v drugi vrsti
- 1.4 m<sup>3</sup> tovornega prostora\*\*
- Nakladalna dolžina 909 mm\*\*

### DMR Transit Connect Crew\*

- Nosilnost do 678 kg
- Poklopni sedeži v drugi vrsti
- 2.1 m<sup>3</sup> tovornega prostora\*\*
- Nakladalna dolžina 1172 mm\*\*



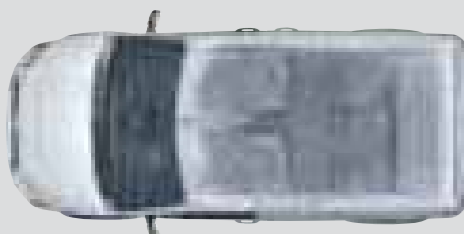
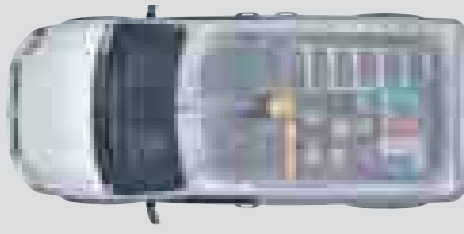
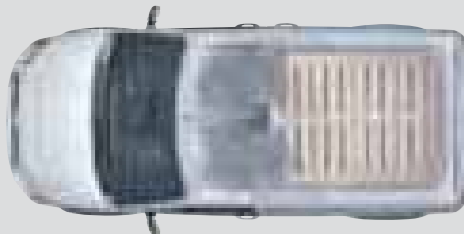
\* Na voljo na izbranih trgih.  
 \*\* Do druge vrste sedežev.  
 \*\*\* Na voljo na izbranih trgih.



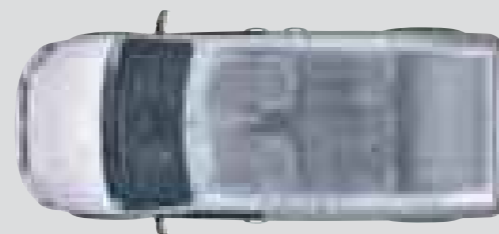
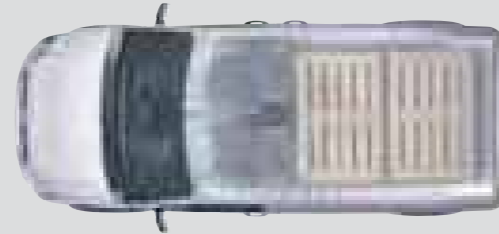
KMR Transit Connect



DMR Transit Connect



KMR Transit Connect Crew



DMR Transit Connect Crew

### Dizelski motorji Duratorq TDCi Euro V

Novo razviti Duratorq TDCi dizelski motorji zagotavljajo nižje emisije CO<sub>2</sub>, nižjo porabo goriva ter superierne vozne lastnosti.



Ford Transit Connect postavlja nova merila v razredu majhnih gospodarskih vozil. Celotna konstrukcija ter vgrajene komponente zagotavljajo raven trpežnosti, kakršne med kompaktnimi dostavniki še ni.

## Zmogljiv partner

Ford Transit Connect, izdelan in preizkušen po merilih za lahka gospodarska vozila, se odlikuje po izjemni trajnosti in čvrsti zasnovi, ki je vodilna v svojem segmentu. Obsežna uporaba visokotrnostnega jekla, ojačana karoserija, na določenih mestih z dvojno debelino, dvojni bočni prečni nosilci ter prednji prečni nosilec iz borovega jekla prispevajo k izjemno nizkim stroškom lastništva in dolgi življenjski dobi vozila.

### Vozne lastnosti

S kombinacijo neodvisnega prednjega obešenja z MacPhersonovima vzmetnima nogama in večlistnimi zadnjimi vzmetmi (pri izvedenkah T200 KMR enolistne zadnje vzmeti) Ford Transit Connect poseduje izjemno vodljivost ter lego na cesti, tudi pri polni obremenitvi.

Natančno in odzivno krmiljenje z zobato letvijo in servoojačevalnikom je del serijske opreme, ki izvedenkam s KMR zagotavlja obračalni krog med robnikoma premera samo 11,0 m.

### Dizelski motorji Duratorq TDCi Euro V

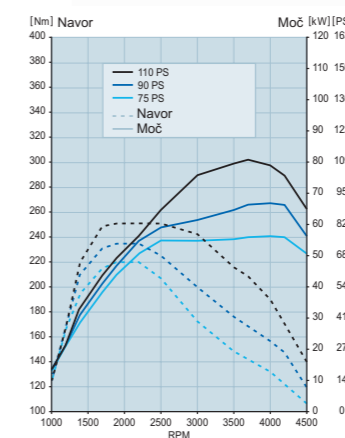
Za Ford Transit Connect je na voljo paleta prefinjenih in zanesljivih motorjev. Vsem je skupno dejstvo, da zagotavljajo optimalno kombinacijo moči in gospodarnosti ter izpolnjujejo emisijsko stopnjo Euro V.

Najnovejši motorji v Ford Transit Connectu izpolnjujejo emisijsko stopnjo Euro V, nekatere izvedenke pa so opremljene s turbinskim polnilnikom z variabilno geometrijo lopatic, ki zagotavljajo največji navor že pri 1500 vrtljajih v minuti. Zaradi tega smo lahko znižali končno prestavno razmerje v diferencialu in posledično zmanjšali porabo goriva brez poseganja v vozne lastnosti. Tako izvedenke s KMR in motorjem Euro V z 81 kW (110 KM) dosegajo porabo 6.0 l/100km in v ozračje izpuščajo 159 g/km CO<sub>2</sub>. Nadalje filter trdih delcev (vDPF) zmanjša izpust slednjih za 95 odstotkov. V skladu z našo filozofijo enostavne uporabe pa vse omenjeno ne potrebuje nikakršnih posebnih goriv ali aditivov.



### Zavore in kolesa

Za še večjo nosilnost so vse izvedenke opremljene s 15" jeklenimi platišči in pnevmatikami s povečano nosilnostjo (odvisno od izbrane izvedenke). Velike prednje in zadnje kolutne zavore ter serijsko vgrajen protiblokirni zavorni sistem z ABS ter z elektronsko porazdelitvijo zavorne moči EBD podaljšujejo življenjsko dobo in zagotavljajo izjemno učinkovito zaviranje. Zaradi tega je del serijske opreme tudi samodejni vklop vseh smernikov ob naglem zaviranju. Kot oprema za doplačilo pa je seveda je na razpolago elektronski stabilnostni program ESP.



### Dizel (prednji pogon)

1.8 Duratorq TDCi, na voljo s tremi kombinacijami moči in navora:

- 55kW (75KM)/220Nm
- 66kW (90KM)/235Nm
- 81kW (110KM)/250Nm (280Nm\*\*\*)

### Transmisija

- 5-stopenjski ročni menjalnik

**Prilagodljivost**

Ford Transit Connect je bil zasnovan z mislijo na realen svet, zato so tudi oblikovne in uporabne rešitve izjemno praktične.

**Vgrajena pritrdilna mesta**

Omogočajo preprosto namestitve univerzalnih sistemov polic in/ali predalov in to brez dodatnega vrtanja.



Ford Transit Connect vam bo vsak dan dokazoval, da je pravi izbor za vaše delo. S svojim tovornim prostorom, na široko odpirajočimi se vrati tovornega prostora ter bočnimi drsnimi vrati lahko Ford Transit Connect obvlada praktično vsak izziv, ki mu ga zastavite.

## Funkcionalnost prostora

Karkoli prevažate – trgovsko blago, delovne materiale ali orodja – Ford Transit Connect vam zagotavlja zadosti tovornega prostora.

Navpično postavljene bočne stene zagotavljajo izjemno učinkovito izrabo tovornega prostora, še posebej, če ga opremite s policami. Zaradi minimalnega seganja blatnikov v tovorni prostor znaša nakladalna širina 1226 mm – dovolj za prevoz dveh evropalet.

**Serijska oprema**

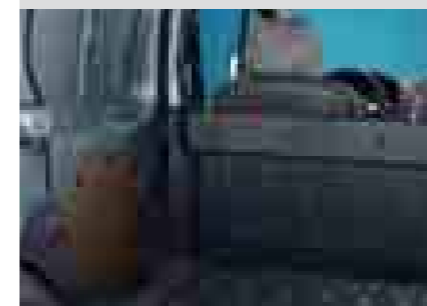
- Širina med blatnikoma v tovornem prostoru 1226 mm
- Zunanje stranice idealne za namestitve napisov vašega podjetja
- Pritrdilna mesta z navoji omogočajo preprosto namestitve univerzalnih sistemov polic in/ali predalov brez vrtanja v karoserijo ali obloge
- Jeklena pregradna stena z oknom (skladna s standardom DIN)
- Štiri talne pritrdilne zanke

**Oprema za doplačilo ali Dodatna oprema**

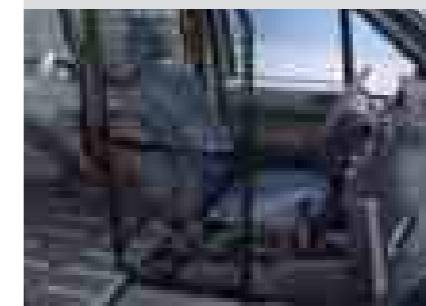
- Dvižna strešna loputa na zadku (KMR)
- Namenski strešni prtjažnik
- Prečni nosilci za strešni prtjažnik
- Držalo lestve s kolesci
- Vlečna kljuka z električno napeljavo
- Dvokrilna vrata tovornega prostora s kotom odpiranja 255°
- Dvižna zadnja vrata (KMR)



**Jeklena pregradna stena v polovični višini**  
Na voljo na izbranih trgih.



**Mrežasta predelna stena z ojačitvami**  
Na voljo na izbranih trgih.



**Drсна bočna vrata**  
Ena, dvoje ali brez. (Določene postavke Oprema za doplačilo)



**Pritrdilne zanke**  
V skladu s standardom DIN 75410. (Serijska oprema)



**Predal pod sovoznikovim sedežem**  
Varno obdrži predmete pod sopotnikovim sedežem ter jih varuje pred neželenimi pogledi. (Na voljo na izbranih trgih)



**Dvižna zadnja vrata**  
Zastekljena, ogrevana, z ali brez brisalcev, dodatno zatemnjena. (Določene postavke Oprema za doplačilo)

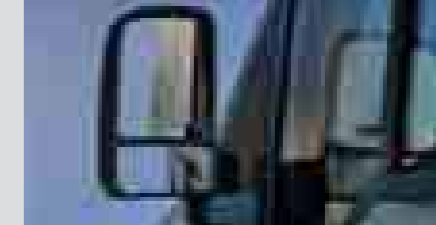


### Zaščita vašega posla

Vaš Ford Transit Connect Van je vitalna poslovna dobrina, ki vam zagotavlja, da z naprednimi varnostnimi lastnostmi to tudi ostane.

### Vzvratna ogledala

Velika vzratna ogledala z izločitvijo mrtvega kota se plosko zložijo ob karoserijo s čimer zmanjšate verjetnost poškodb na parkiriščih.



Ford Transit Connect je, za vašo vašo varnost, konstruiran in izdelan po izjemno strogih varnostnih standardih. Obsežen seznam aktivnih in pasivnih varnostnih sistemov vam ob morebitni nezgodi zagotavlja visoko stopnjo zaščite.

## Varnost in zaščita

Ford Transit Connect je zasnovan tako, da vsem zagotavlja izjemno zaščito. Sodobno računalniško modeliranje je pripeljalo do konstrukcije karoserije, ki združuje preoblikovalne cone s togo jekleno kletko za kar največjo varnost potnikov in tovora.

Jekleni drogovi iz visokotrdnostnega jekla vgrajeni v prednjih vratih preprečujejo vdor v kabino v primerih bočnega trka, za sprednjim odbijačem pa je vgrajen prečni nosilec iz borovega jekla za absorpcijo in varno preusmerjanje energije trka stran od potnikov in tovora v vozilu.

Pri gospodarskih vozilih je zaščita bistvenega pomena. Zato ima Ford Transit Connect vgrajeno vrsto najsodobnejših funkcij za zagotavljanje visoke ravni varnosti in zaščite.

### Serijska varnostna oprema

- Zračna blazina za voznika
- Po višini nastavljivi varnostni pasovi, voznikov s predzategovalnikom
- Samodejni vklop vseh smernikov ob naglem zaviranju
- ABS z elektronsko porazdelitvijo zavorne moči EBD
- Sedeži, ki preprečujejo zdrs pod varnostnim pasom ob trku
- Po višini nastavljiva vzglavnika

### Varnostna oprema za doplačilo

- Zračna blazina za sovoznika\*
- Interaktivna vozna dinamika IVD (ESP, ABS, TCS, EBD, EBA)

### Serijska zaščitna oprema

- Elektronska blokada motorja Ford Safeguard Passive Anti-Theft System (PATS)
- Visoko zaščitene ključavnice z ojačanim vpetjem
- Sistem zaklepanja vrat brez kablov in drogov med ključavnico in vpetjem – sistem ključavnica v zapahu
- Daljinsko centralno dvojno zaklepanje
- Ključavnica pokrova motomega prostora
- Ključavnica rezervorarja za gorivo
- Vidna identifikacijska številka vozila (VIN)

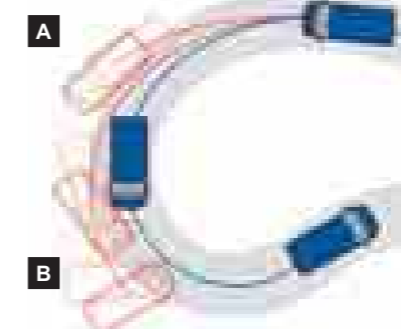
### Zaščitna oprema za doplačilo

- Alarmna naprava
- Zadnji parkirni senzorji

\*Opomba Ne nameščajte otroškega sedeža na sovoznikov sedež, v katerem je otrok s hrbtom obrnjen v smeri vožnje, dokler je pred njim aktivirana zračna blazina.

### Varnost potnikov

Zračna blazina za voznika je del serijske opreme, zračna blazina za sovoznika\* pa je na na voljo za doplačilo.



Ford Transit Connect je na voljo z ESP. (Oprema za doplačilo)

- Vozilo z ESP.
- Vozilo brez ESP.
- A** Vozilo je podkrmiljeno.
- B** Vozilo je prekrmiljeno.

### Pokrov motorja s ključavnico

Pokrov motorja je mogoče odpreti le s ključem vozila. Mehanizem je popolnoma zaščiten pred nepooblaščenimi posegi.



### Jeklena pregradna stena z oknom

Ustreza standardu DIN. (Serijska oprema)



### Samodejni vklop vseh utripalk

Ob naglem zaviranju samodejni vklop utripalk opozarja ostale udeležence v prometu na morebitno nevarnost. (Serijska oprema)



# Transit Connect Ambiente

Izvedenka prikazana v barvi karoserije  
Frozen bela.

Narejen na platformi lahkih gospodarskih vozil je pripravljen na trde delovne pogoje. To majhno gospodarsko vozilo v segmentu prinaša prednosti kot so izjemna robustnost, prilagodljiv tovorni prostor ter vozne lastnosti in udobje na ravni osebnih vozil.



## Zunanje lastnosti

- 6x15" jeklena platišča s pokrovi pest
- Odbijača v barvi Torque siva
- Zatemnjena stekla
- Iz notranjosti ročno nastavljivi in ogrevani vzvratni ogledali z izločitvijo mrtvega kota
- Električni pomik prednjih stekel
- Daljinsko centralno dvojno zaklepanje
- Drsna bočna vrata na sovoznikovi strani
- Zastekljena dvokrilna vrata tovornega prostora
- Ogrevano zadnje steklo

## Notranje lastnosti

- RDS EON AM/FM stereo radio s predvajalnikom CD-plošč ter zaščitno kodo proti kraji "Keycode", 2-ma zvočnikoma in obvolanskimi kontrolami
- Priključek za dodatno avdio napravo (AUX)
- Po višini in globini nastavljiv volanski obroč
- 12-voltna vtičnica
- Šest zank za pritrditev tovora skladnih s standardom DIN

## Zunanje lastnosti Transit Connect Crew\*

- Dvojna bočna drsna vrata

## Notranje lastnosti Transit Connect Crew\*

- Poklopni sovoznikov sedež
- Stropna konzola

\*Na voljo na izbranih trgih. Našteta oprema dodatno k izvedenki Transit Connect.



## Sedeži v drugi vrsti

Ko potrebujete prevoz več kot dveh oseb je Transit Connect Crew prava izbira - z dodatnimi tremi sedeži v drugi vrsti kljub temu zagotavlja velik tovorni prostor. (Na voljo na izbranih trgih)



## Gumirana obloga dna tovornega prostora

Zaščita tovornega prostora in tovora obenem. (Serijska oprema ali Oprema za doplačilo)



## Centralno daljinsko dvojno zaklepanje

Priročno in varno. (Serijska oprema)



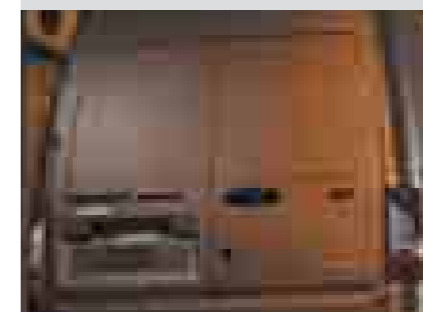
## Izklop žarometov s časovno zakasnitvijo

Za jasnejši dostop do vašega doma ostanejo žarometi za določen čas po izklopu motorja vklopljeni. (Na voljo na izbranih trgih)



## Nezasteklena vrata tovornega prostora

Za dodatno zaščito. (Oprema za doplačilo)



## Električni pomik prednjih stekel

(Serijska oprema)





Izvedenka prikazana v kovinski barvi karoserije Avalon. (Oprema za doplačilo)

# Transit Connect Trend

Ford Transit Connect Trend predstavlja novo izkušnjo v vožnji, vendar vam bo, ko boste sedli vanj, vse v hipu popolnoma domače. Ergonomsko oblikovana in bogato opremljena potniška kabina brezhibno opravlja svoje poslanstvo in trdimo lahko, da boste pri opravljanju svojega dela produktivnejši, saj boste med vožnjo počivali.

## Zunanje lastnosti

- Odbijača v barvi karoserije
- Prednji meglenki
- 6x15" jeklena platišča z okrasnimi kolesnimi pokrovi
- Ogrevano vetrobransko steklo ter ogrevane šobe za pranje stekel Quickclear
- Električno pomični in ogrevani vzratni ogledali

## Notranje lastnosti

- Klimatska naprava
- Polica nad voznikovim in sovoznikovim sedežem
- Glava prestavne ročice z vstavkom v srebrni barvi
- Bralna lučka



### Klimatska naprava

S funkcijo notranjega kroženja zraka. (Serijska oprema)



### Slog

Poudarek z vstavki v srebrni barvi in barvi aluminija. (Serijska oprema)



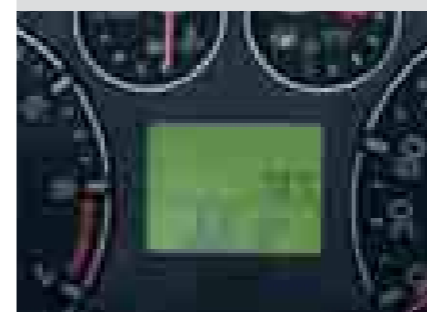
### 8-smerno nastavljljiv voznikov sedež

Nastavitev vzdolžnega položaja in višine sedeža ter naklona sedalnega dela in naslonjala. (Na voljo na izbranih trgih)



### Potovalni računalnik

Uporaben prikaz povprečne porabe goriva, dosega s preostalim gorivom ter temperature v potniški kabini. (Oprema za doplačilo)



### Prednji meglenki

Povečana vidljivost v slabih vremenskih razmerah. (Serijska oprema)



### Ogrevani vzratni ogledali

(Serijska oprema)



### Prislon za tovor Thule in nosilec lestve s ključavnico

Za prevoz lestev, cevi in elementov gradbenih odrov – najboljša rešitev za gospodarska vozila.



### Predalčni sistemi

Z natančno ukrojenimi predalčnimi sistemi bodo vsi predmeti varno ostali na svojem mestu. Na voljo so predalčni sistemi Sortimo, Edström in Aluca (prikazano na sliki).



### Talna obloga tovornega prostora

Trpežna talna obloga bo dodatno varovala vaše vozilo pred nezaželenimi poškodbami.



### Profesionalni strešni nosilni sistemi Thule

Popoln asortiman proizvodov uveljavljenega dobavitelja Thule je na voljo pri vašem trgovcu z vozili Ford.



**Platišča iz lahke zlitine**  
17" 9x2-kraka platišča iz lahke zlitine za pnevmatike 205/50 R17.



Ker je vaše vozilo pomemben dejavnik vašega poslovanja ponujamo rešitve za natančno prilagoditev vašim potrebam. Zato lahko v našem obsežnem programu Dodatne opreme izberete vse od kolesnih zavesic in vlečnih kljuk do najnovejših sistemov za satelitsko navigacijo. Prepričani ste lahko, da je oprema razvita posebej za vaše učinkovitejše in uglednejše poslovanje. \*Na voljo za doplačilo.

### Dodatna oprema\*

Slika levo prikazuje:

#### Strešni prtljažnik

Strešni prtljažnik iz trdne jeklene kletke za prevoz tovora na strehi sprošča prostor pri prevozu materiala in opreme v kabini.

#### Osnovni nosilec strešnega prtljažnika in prislon za tovor

Nosilec na strehi je osnova za vse izvedbe strešnih prtljažnikov.

#### 18" platišča iz lahke zlitine

18" 5xY-kraka platišča iz lahke zlitine s pnevmatikami 225/40 R18.

#### Bočne zaščita Equinox

Stilska bočna zaščita iz nerjavnega jekla s pomožnim okvirjem pod vozilom nudi zaščito pred neželenimi poškodbami pri vožnji preko višjih robnikov.

#### Usmernik zraka ClimAir®

Usmernik zraka zmanjšuje turbulence ter zagotavlja prijetno vožnjo pri odprtih steklih tudi kadar dežuje.

#### Zaščitna mreža zadnjih stekel tovornega prostora

Zagotavlja dodatno zaščito notranjosti tovornega prostora brez vpliva na preglednost.

Slika spodaj prikazuje:

#### Dometic hladilni zaboj

Učinkovit in po meri ukrojen hladilni zaboj se ponaša z ustreznimi ATP certifikati za prevoz živil. Med vožnjo se napaja preko vgrajene 12-voltna napeljave in s pomočjo vgrajenega akumulatorja. Ko je vozilo parkirano je mogoča priključitev na izmenično 230-voltno napetost domačega električnega omrežja. Zagotavlja vzdrževanje temperature okoli 2°C pri temperaturi okolice 30°C, volumen tovornega prostora pa ostaja na zavidljivi ravni 900 litrov. (Na voljo na izbranih trgih)

#### Higienski paket

Natančno ukrojeno oblogo iz steklenih vlaken, ki pokriva celoten tovorni prostor, je izjemno enostavno očistiti. Zanj smo pridobili certifikat za transport živil ATP.

Opomba: Ime in logotip Bluetooth® sta last podjetja Bluetooth SIG, Inc.; podjetje Ford Motor Company in z njim povezana podjetja to zaščiteno blagovno znamko uporabljajo licenčno. Druge blagovne znamke in imena so last nosilcev teh znamk in imen.



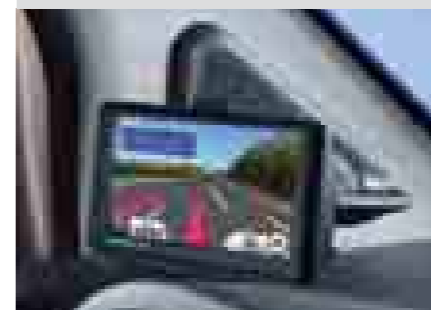
### Športni dodatki

Dodatki za prednji in zadnji odbijač v kontrastni srebrni barvi.



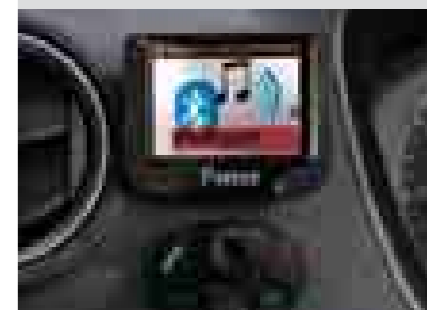
### Nosilec navigacijskih sistemov

Priročnik sistem 'namesti in uporablja' omogoča pričvrstitev izbranih navigacijskih sistemov. Nameščen na A-štebričku skriva tudi ožičenje. Združljivi navigacijski sistemi so na voljo pri vašem trgovcu z vozili Ford.



### Sistemi Parrot

Sistemi za prostoročno telefoniranje Parrot imajo vgrajeno tehnologijo Bluetooth®. Slika prikazuje model Parrot MKI9200 z 2.4" barvnim TFT ekranom z vgrajenim glasovnim nadzorom in samodejno sinhronizacijo imenika.



# Tehnologija Ford EConetic

Tehnologija Ford EConetic je zasnovana za znižanje porabe goriva in za zmanjšanje izpustov CO<sub>2</sub> brez okrnitve zmogljivosti ali kompromisov pri slogu in kakovosti vožnje, kar posledično zniža stroške uporabe vozila.

## Cenovno dostopna in razpoložljiva že danes

Znaten napredek pri varčnosti naših motorjev je dosežen z uvedbo raznih inovativnih tehnologij (nekatero prikazane na dnu strani), ki pomagajo pri izboljšanju zmogljivosti ob hkratnem zmanjšanju porabljenega goriva, z upoštevanjem priporočenega sloga vožnje pa je prihranek mogoče še dodatno povečati. Mnoge tehnologije so vgrajene v izvedenko Ford Transit EConetic, ki v okolje izpušča zgolj 173 g/km CO<sub>2</sub>. Obseg tehnologij Ford EConetic je bil pred kratkim razširjen z električnimi, hibridnimi električnimi in priklopnimi hibridnimi električnimi vozili ter s programi za prijaznost do okolja v podjetju samem.

## Ustvarjamo čistejšo prihodnost

Pri Fordu tiho nadaljujemo z zmanjševanjem svojega vpliva na okolje. Tako s solarnimi/fotovoltaičnimi paneli nameščenimi na strehi našega obrata za izdelovanje motorjev v Bridgendu v Walesu, na primer, proizvedemo dovolj energije za osvetlitev območja s površino okoli 10.000 kvadratnih metrov. Za zmanjšanje količine odpadkov pa je skoraj 300 delov v Fordovih vozilih, ki jih izdelujemo v Evropi, narejenih iz recikliranih nekovinskih materialov – tako količino odpadkov vsako leto zmanjšamo za 17.000 ton.

Za več informacij obiščite spletni naslov: [www.ford.si](http://www.ford.si)

\*Razpoložljivost tehnologij Ford EConetic je odvisna od posameznega modela v ponudbi Fordovih gospodarskih vozil. Za podrobnejše informacije se prosimo obrnite na vašega trgovca z vozili Ford.

CVS

### Pametno regenerativno polnjenje

Na najučinkovitejši način pomaga ohranjati akumulator napolnjen in hkrati zmanjšati količino porabljenega goriva.

### Fordov sistem Start/Stop

Pri ustavitvi vozila samodejno izklopi motor in ga tik pred speljevanjem znova zažene. Tako porabo goriva in izpuste CO<sub>2</sub> zmanjša za do deset odstotkov.

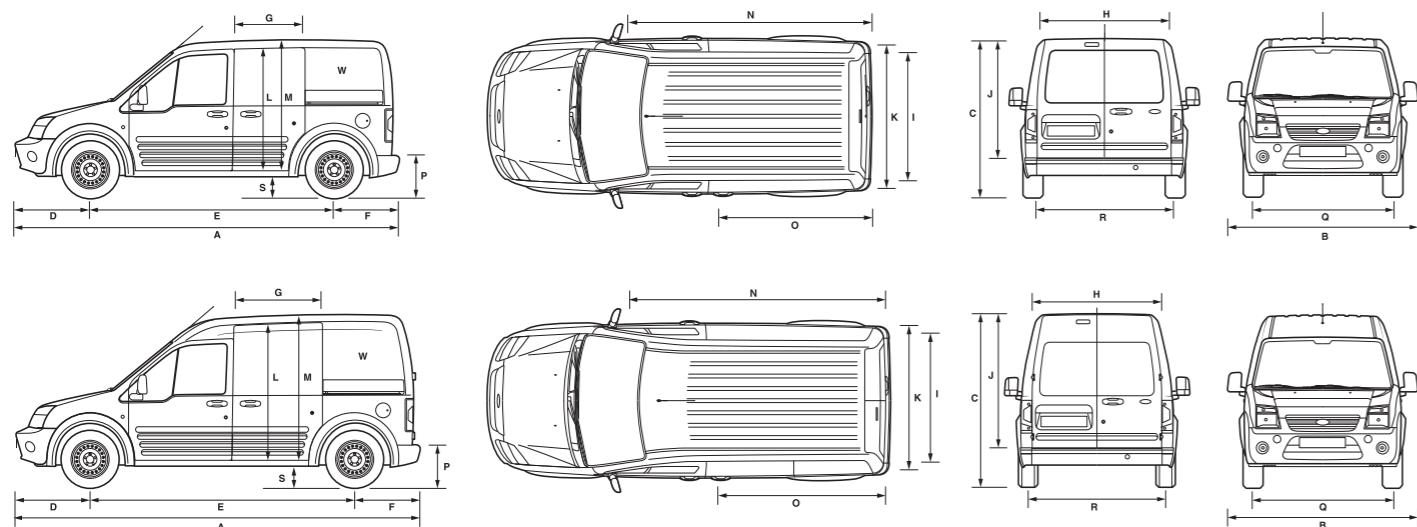
### Novi EURO V Duratorq TDCi dizelski motorji

Ti izjemno varčni motorji izpolnjujejo stroge zahteve emisijskega standarda EURO V in so na voljo s pestro izbiro moči in navora. Pri mnogih izvedenkah je servisni interval podaljšan na kar 50.000 km/2 leti.

### Indikator prestavljanja

Indikatorska lučka, ki je nameščena med merilniki armature plošče, naznanja optimalen trenutek za prestavljanje ob katerem porabite najmanj goriva in si zagotovite lahkotnejši slog vožnje.





## Dimenzije [mm]

	Transit Connect KMR	Transit Connect DMR
<b>A</b> Skupna dolžina	4324	4571
<b>B</b> Skupna širina brez ogledal	1795	1795
<b>B</b> Skupna širina z ogledali	2044	2044
<b>C</b> Skupna višina (naloženo/nenaloženo vozilo)	1761/1837	1912/1986
<b>D</b> Prednji previs	908	908
<b>E</b> Medosna razdalja	2665	2912
<b>F</b> Zadnji previs	751	751
<b>G</b> Širina bočnih drsnih vrat	606	809
<b>H</b> Širina odprtine zadnjih vratih (pod višino pasu)	1293	1293
<b>I</b> Širina tovornega dela med zadnjima blatnikoma	1226	1226
<b>J</b> Višina zadnjih vrat	1145	1316
<b>K</b> Širina tovornega dela	1490	1490
<b>L</b> Višina bočnih drsnih vrat	1040	1181
<b>M</b> Višina tovornega dela	1193	1364
<b>N</b> Največja dolžina tovornega dela (ob zloženem sopotnikovem sedežu)*	2467	2714
<b>O</b> Dolžina tovornega dela do pregradne stene (višje)	1583	1830
<b>O</b> Dolžina tovornega dela do pregradne stene (nižje)	1739	1986
<b>O</b> Dolžina tovornega dela do sovoznikovega sedeža brez pregradne stene*	1760	2007
<b>P</b> Nakladalna višina (naloženo/nenaloženo vozilo)	496/598	496/601
<b>Q</b> Kolotek spredaj	1505	1505
<b>R</b> Kolotek zadaj	1552	1552
<b>S</b> Oddaljenost vozila od tal	166	166
<b>T1</b> Volumen tovornega prostora	2.8 (m <sup>3</sup> )	3.7 (m <sup>3</sup> )
<b>T2</b> Volumen tovornega prostora ob zloženem sopotnikovem sedežu*	3.4 (m <sup>3</sup> )	4.3 (m <sup>3</sup> )
<b>Notranje dimenzije</b>		
Višina nad sedežem	1147	1304
Vzdolžnica sedeža	1008	1008
Notranja širina (ramenski del)	1382	1382
Notranja širina (sedalni del)	1284	1284

**Opomba** Vse dimenzije (prikazane v mm ali m<sup>3</sup>) so predmet proizvajalčevih toleranc in se nanašajo na osnovno specifikacijo opreme, ki ne vključuje opreme za doplačilo. Prikazane skice služijo samo za ilustracijo. KMR – kratka medosna razdalja, DMR – dolga medosna razdalja. \*V Republiki Sloveniji morajo biti lahka dostavna vozila opremljena s pregradno steno, ki ločuje tovorni del od potniškega dela.

## Paleta modelov

	KMR	DMR
<b>Transit Connect</b>		
1.8 Duratorq TDCi 55kW (75 KM)	●	●
1.8 Duratorq TDCi 66kW (90 KM)	●	●
1.8 Duratorq TDCi 81kW (110 KM)	●	●

● = serijska oprema. **Opomba** Našeta oprema in lasnosti so bile ustrezne ponudbi v času, ko so bile poslane v tisk in se lahko razlikujejo od trenutne ponudbe. Za veljavno ponudbo se obrnite na vašega trgovca z vozili Ford.

## Izvedenke, mase in vleka

	Nosilnost vozila (kg) <sup>(1)</sup>	Največja skupna dovoljena masa vozila (kg) <sup>(2)</sup>	Masa vozila (kg) <sup>(3)</sup>	Končno prestavno razmerje v diferencialu	Največja skupna dovoljena masa vozila in obremenjenega priklopnika (kg)
<b>T200 KMR</b>					
1.8 Duratorq TDCi 55kW (75 KM)	573	2040	1467	3.80	2840
1.8 Duratorq TDCi 66kW (90 KM)	566	2040	1474	3.80	2840
1.8 Duratorq TDCi 81kW (110 KM)	563	2040	1477	3.80	2840
<b>T220 KMR</b>					
1.8 Duratorq TDCi 66kW (90 KM)	761	2240	1479	3.80	3040
1.8 Duratorq TDCi 81kW (110 KM)	758	2240	1482	3.80	3040
<b>T220 DMR</b>					
1.8 Duratorq TDCi 55kW (75 KM)	748	2260	1512	3.80	3060
<b>T230 DMR</b>					
1.8 Duratorq TDCi 66kW (90 KM)	827	2340	1513	3.80	3140
1.8 Duratorq TDCi 81kW (110 KM)	823	2340	1517	3.80	3140

**Pojasnila** KMR – kratka medosna razdalja, DMR – dolga medosna razdalja. <sup>(1)</sup>**Nosilnost vozila** Največja skupna dovoljena masa vozila od katere je odšeta masa vozila najlažje izvedenke. <sup>(2)</sup>**Največja skupna dovoljena masa vozila** Največja skupna masa vozila upoštevajoč vozilo, tovor, gorivo, olje, vodo, voznika in sopotnike. <sup>(3)</sup>**Masa vozila** Masa vozila je masa najlažje izvedenke upoštevajoč gorivo, olje, hladilno in ostale tekočine ter voznika, toda brez tovora in sopotnikov. **Opombe** Podatki navedeni v tem katalogu so predmet proizvajalčevih toleranc in se nanašajo na vozila z osnovno opremo. Vse izvedenke so opremljene s petstopenjskim ročnim menjalnikom.

## Podatki o motorjih

	Tehnične lastnosti	Največja moč <sup>o</sup>	Največji navor <sup>o</sup>
<b>1.8 Duratorq TDCi dizel</b> 1753 ccm	4 valji v vrsti; SOHC; 8 ventilov; neposredni vbrizg goriva pod visokim tlakom preko skupnega voda; elektronski večtočkovni vbrizg goriva; turbinski polnilnik s hladilnikom polnilnega zraka; elektronska loputa zraka	55 kW (75 KM) pri 4000 vrt./min	220 Nm pri 1900 vrt./min
<b>1.8 Duratorq TDCi dizel</b> 1753 ccm	4 valji v vrsti; SOHC; 8 ventilov; neposredni direktni vbrizg goriva pod visokim tlakom preko skupnega voda; elektronski večtočkovni vbrizg goriva; turbinski polnilnik s hladilnikom polnilnega zraka; elektronska loputa zraka	66 kW (90 KM) pri 4000 vrt./min	235 Nm pri 1900 vrt./min
<b>1.8 Duratorq TDCi dizel</b> 1753 ccm	4 valji v vrsti; SOHC; 8 ventilov; neposredni vbrizg goriva pod visokim tlakom preko skupnega voda; elektronski večtočkovni vbrizg goriva; turbinski polnilnik z variabilno geometrijo lopatic in s hladilnikom polnilnega zraka ter funkcijo začasnega povečanja navora; elektronska loputa zraka	81 kW (110 KM) pri 3700 vrt./min	250/280* Nm pri 1500-3200 vrt./min

<sup>o</sup>Testirano v skladu z ISO 1585 normativom. \*S funkcijo začasnega povečanja navora. **Opomba** Vsi motorji izpolnjujejo emisijsko stopnjo Euro V in so opremljeni s filtrom trdih delcev (Vaporising Diesel Particulate Filter – vDPF).

## Zmogljivost, ekonomičnost in emisije

	Emisije CO <sub>2</sub> (g/km) <sup>o</sup>	Poraba goriva (L/100 km) <sup>o</sup>			Zmogljivost <sup>o</sup>		
		Mestna vožnja	Izvenmestna vožnja	Kombinirana vožnja	Najvišja hitrost (km/h)	0-100 km/h (s)	80-120 km/h* (s)
<b>Ford Transit Connect</b>							
1.8 Duratorq TDCi 55 kW (75 KM) – KMR	159	7.2	5.3	6.0	142	21.0	18.5
1.8 Duratorq TDCi 55 kW (75 KM) – DMR	162	7.3	5.4	6.1	142	21.0	18.5
1.8 Duratorq TDCi 66 kW (90 KM) – KMR	159	7.2	5.3	6.0	152	17.4	14.1
1.8 Duratorq TDCi 66 kW (90 KM) – DMR	162	7.3	5.4	6.1	152	17.4	14.1
1.8 Duratorq TDCi 81 kW (110 KM) – KMR	159	7.2	5.3	6.0	164	14.4	11.3
1.8 Duratorq TDCi 81 kW (110 KM) – DMR	162	7.3	5.4	6.1	164	14.4	11.3

\*V peti prestavi. <sup>o</sup>Rezultati Fordovih testiranj. <sup>oo</sup>Vrednosti emisij CO<sub>2</sub> v g/km in porab goriva v L/100 km so rezultati testiranj v skladu z zahtevami evropske direktive 80/1268/EEC ali evropske regulative (EC) 715/2007 z amandmajem (EC) 692/2008 ter se nanašajo na serijo vozil z osnovnim nivojem opreme ter s serijsko nameščenimi platišči in pnevmatikami in ne na posamezno vozilo. Kakršnakoli sprememba nivoja opreme, platišč in pnevmatik, neprimernege tlaka v pnevmatikah ali vremenskih razmer ali drugih netehničnih dejavnikov oziroma uporaba vgrajene opreme, na primer klimatske naprave, način vožnje ter vleka priklopnika lahko vpliva na spremembo podanih vrednosti.**Opomba** Vse izvedenke izpolnjujejo emisijsko stopnjo Euro V ter so opremljene s filtrom trdih delcev (Vaporising Diesel Particulate Filter – vDPF). **Pojasnila** KMR – kratka medosna razdalja. DMR – dolga medosna razdalja.

## Tehnične lastnosti

	KMR	DMR
<b>Zavorni sistem</b>		
Diagonalno ločen zavorni sistem z dvokanalnim servoojačevalnikom, prednji in zadnji kolutni zavori	●	●
<b>Izpišni sistem in rezervoar za gorivo</b>		
Filter trdih delcev (Vaporising Diesel Particulate Filter – vDPF)	●	●
Volumen rezervoarja za gorivo - 60 litrov	●	●
<b>Krmilni mehanizem</b>		
Servoojačevalnik volana	●	●
Po višini in globini nastavljiv volanski obroč	●	●
<b>Vzmetenje in zgradba</b>		
Spredaj – posamične obese, MacPhersonovi vzmetni nogi, trikotna vodila, vijačna vzmet, plinski blažilnik in stabilizator	●	●
Zadaj – listnata vzmet, plinski blažilnik in stabilizator	●	●
Prednja in zadnja vlečna zanka	●	●
<b>Obračalni krog</b>		
Od robnika do robnika 11,0 m	●	
Od robnika do robnika 11,9 m		●

● = serijska oprema. **Pojasnila** KMR – kratka medosna razdalja, DMR – dolga medosna razdalja. **Opomba** Našteta oprema in lastnosti so bile ustrezne ponudbi v času, ko so bile poslane v tisk in se lahko razlikujejo od trenutne ponudbe. Za veljavno ponudbo se obrnite na vašega trgovca z vozili Ford.

## Varnost in zaščita

	KMR	DMR
<b>Varnost</b>		
Protiblokirni zavorni sistem ABS s sistemom proti zdrsu pogonskih koles TCS, z elektronsko porazdelitvijo zavorne moči EBD ter s sistemom za pomoč pri zaviranju v sili EBA	●	●
Interaktivna vozna dinamika IVD (elektronski stabilizacijski program ESP, ABS, TCS, EBD, EBA)	○	○
Samodejni vklop vseh smernikov ob naglem zaviranju	●	●
Ojačitve pred prednjimi, zadnjimi ter stranskimi udarci; jeklena varnostna kletka; pogrezljiv volanski drog; ojačan motorni prostor; prednja in zadnja preoblikovalna cona za absorpcijo energije v primeru trka	●	●
Zračna blazina za voznika	●	●
Zračna blazina za sovoznika <sup>†</sup>	○	○
<b>Zaščita</b>		
Alarmna naprava z dvema daljinskima upravljalnikoma za centralno zaklepanje	○	○
Pokrov posode za gorivo s ključavnico	●	●
Elektronska blokada motorja (PATS)	●	●
Visoka zaščita ključavnic z ojačanim pritrdiščem (sistem ključavnica v zapahu)	●	●
Centralno daljinsko dvojno zaklepanje	●	●
Dva daljinska upravljalnika za centralno zaklepanje	○/□	○/□
Pokrov motorja s ključavnico	●	●
Vidna ploščica s šasijsko številko (VIN)	●	●

● = serijska oprema. ○ = oprema za doplačilo. □ = del paketa opreme za doplačilo. **Pojasnilo** KMR – kratka medosna razdalja, DMR – dolga medosna razdalja. **\*Ne** nameščajte otroškega sedeža na sovoznikov sedež, v katerem je otrok s hrbtom obrnjen v smeri vožnje, kadar je vozilo opremljeno z zračno blazino za sovoznika. **Opomba** Našteta oprema in lastnosti so bile ustrezne ponudbi v času, ko so bile poslane v tisk in se lahko razlikujejo od trenutne ponudbe. Za veljavno ponudbo se obrnite na vašega trgovca z vozili Ford.

## Zunanje lastnosti

	KMR	DMR
<b>Slog</b>		
Bočne okrasne letvice v barvi Torque siva	●	●
Prednji in zadnji odbijač v barvi Torque siva (Ambiente)/v barvi karoserije (Trend)	●	●
Zaščitne obrobe blatnikov v barvi Torque siva	●	●
Kovinska barva	○	○
<b>Funkcionalnost in udobje</b>		
Ročno nastavljivi vzvratni ogledali (Ambiente/Trend)	●/-	●/-
Električno nastavljivi in ogrevani vzvratni ogledali (Ambiente/Trend)	○/●	○/●
Zastekljena dvokrilna zadnja vrata s kotom odpiranja 167°	●	●
Nezastekljena drsna bočna vrata na desni strani	●	●
Zastekljena drsna bočna vrata na desni strani	○	○
Zastekljena dvokrilna zadnja vrata s kotom odpiranja 255°	○	○
Zastekljena dvižna zadnja vrata	○	○
Zadnja strešna loputa	○	○
Nezastekljena drsna bočna vrata na levi strani	○	○
Ogrevano zadnje steklo	●	●
Zadnji parkirni senzorji	○	○
Zatemnjena stekla	●	●
Dodatno zatemnjena stekla za B-stebričkom	○	○
6x15" jeklena platišča s pnevmatikami 195/65 R15	●	●
Laminirano prednje vetrobransko steklo	●	●
Ogrevano vetrobransko steklo z ogrevanimi šobami za pranje stekla Quickclear (Ambiente/Trend)	-/●	-/●
Prednja brisalca z dvema nivojema hitrosti, intervalnim delovanjem in šobami za pranje stekla	●	●
Zadnji brisalec z intervalnim delovanjem in šobami za pranje stekla	○	○
<b>Osvetlitev</b>		
Prednja halogenska žarometa, zadnja meglenka	●	●
Tretja zavorna luč	●	●
Prednji meglenki (Ambiente/Trend)	○/●	○/●

● = serijska oprema, ○ = oprema za doplačilo. **Pojasnila** KMR – kratka medosna razdalja, DMR – dolga medosna razdalja. **Opomba** Našteta oprema in lastnosti so bile ustrezne ponudbi v času, ko so bile poslani v tisk in se lahko razlikujejo od trenutne ponudbe. Za veljavno ponudbo se obrnite na vašega trgovca z vozili Ford.

## Notranje lastnosti

	KMR	DMR
<b>Avdio-komunikacijski sistemi</b>		
RDS EON AM/FM stereo radio s predvajalnikom CD-plošč, 2 zvočnika, zunanji priključek za dodatno avdio napravo, obvolanske kontrole	●	●
Bluetooth® paket za prostoročno telefoniranje s sistemom glasovnega upravljanja	○	○
<b>Obloge</b>		
Gumijasta podloga dna potniške kabine	●	●
Obloge vrat z integriranimi držali za zapiranje vrat, voznikova vrata s prostorom za odlaganje	●	●
Glava prestavne ročice z vstavkom v črni barvi (Ambiente)	●	●
Glava prestavne ročice z vstavkom v srebrni barvi (Trend)	●	●
<b>Osvetlitev</b>		
Lučka za osvetlitev potniške kabine	●	●
Bralna lučka (Ambiente/Trend)	-/●	-/●
<b>Merilniki in kontrole</b>		
Osvetljena stikala za nastavitve ogrevanja in prezračevanja ter 4-stopenjski ventilator, pet nastavljenih zračnih rež	●	●
Merilniki hitrosti, vrtljajev motorja, prevoženih kilometrov, dnevno prevoženih kilometrov, nivoja goriva in temperature hladilne tekočine	●	●
Opozorilne luči za nizek nivo goriva, tlak olja, smernike, predogrevano svečko, dolge luči, vžig/alternator, okvaro zavornega sistema, ročno zavoro, zračne blazine, ABS, kontrolo motorja ter zvočni opozorilni signal za vklopljene žaromete	●	●
Po višini in globini nastavljen volanski obroč	●	●
<b>Sedeži in varnostni pasovi</b>		
Voznikov sedež nastavljen v 4 smeri	●	●
Varnostna prednja sedeža s funkcijo za preprečevanje zdrsa pod varnostnim pasom	●	●
Tekstilne sedežne prevleke	●	●
Tritočkovni varnostni pasovi na vseh sedežih	●	●
Tritočkovna samozatezna prednja varnostna pasova, voznikov z omejevalnikom zatezne sile	●	●
<b>Funkcionalnost in udobje</b>		
Klimatska naprava (Ambiente/Trend)	○/●	○/●
Potovalni računalnik	○	○
Električni pomik prednjih stekel	●	●
Sredinska konzola z držali za kovance, pisalo ter pločevinki	●	●
Paket za kadičce	○	○
Predal za rokavice	●	●
Funkcija ogrevanja z notranjim kroženjem zraka (recirkulacija)	●	●
Vzvratno ogledalo s preklopom za nočno vožnjo	●	●
Samozatemnitveno elektrokromatsko vzvratno ogledalo		□
Prednja stropna polica (Ambiente/Trend)	○/●	○/●
<b>Tovorni prostor</b>		
Jeklena pregradna stena z oknom	●	●
Jeklena pregradna stena brez okna	○	○
Gumirana podloga tovornega prostora (Ambiente/Trend)	○/●	○/●
Žep za shranjevanje na dvokrilnih zadnjih vratih (Ambiente/Trend)	-/●	-/●
Zanke za pritrditev tovora	●	●
Osvetljen tovorni prostor	●	●
Dodatni električni priključek v tovornem prostoru	○	○

● = serijska oprema; ○ = oprema za doplačilo; □ = del paketa opreme za doplačilo. **Pojasnila** KMR – kratka medosna razdalja, DMR – dolga medosna razdalja. **Opomba** Našteta oprema in lastnosti so bile ustrezne ponudbi v času, ko so bile poslani v tisk in se lahko razlikujejo od trenutne ponudbe. Za veljavno ponudbo se obrnite na vašega trgovca z vozili Ford.

# Barve karoserije in notranjost

## Paketi opreme

	KMR	DMR
Osnovni paket boljša vidljivost – ogrevano vetrobransko steklo, ogrevane šobe za pranje stekla ter ogrevani in električno nastavljeni vzratni ogledali (Ambiente/Trend)	○/●	○/●
Razširjeni paket boljša vidljivost – Osnovni paket boljša vidljivost, prednja brisalca s senzorjem za dež ter elektrokromatsko samozatemnitveno vzratno ogledalo (Ambiente/Trend)	○/○	○/○

● = serijska oprema, ○ = oprema za doplačilo. **Pojasnila** KMR – kratka medosna razdalja, DMR – dolga medosna razdalja. **Opomba** Našteta oprema in lastnosti so bile ustrezne ponudbi v času, ko so bile poslone v tisk in se lahko razlikujejo od trenutne ponudbe. Za veljavno ponudbo se obrnite na vašega trgovca z vozili Ford.

## Barve karoserije in notranjost

Sedežne prevleke	Barva zgornjega/spodnjega dela armaturne plošče	Nekovinske barve karoserije				Kovinske barve karoserije						
		Frozen White	Blazer Blue	Colorado Red	Moondust Silver	Panther Black	Mars Red	Ink Blue	Avalon	Dark Micastone	Midnight Sky	Performance Blue <sup>1</sup>
<b>Ambiente</b>												
Lattice/Twill tekstil v Dark Pewter	Dark Pewter/ Dark Pewter	●	●	●	○	○	○	○	○	○	○	○
<b>Trend</b>												
Lattice/Twill tekstil v Dark Pewter	Dark Pewter/ Dark Pewter	●	●	●	○	○	○	○	○	○	○	○

● = serijska oprema, ○ = oprema za doplačilo. <sup>1</sup>Na voljo na izbranih trgih.

## Klasične barve



### Klasične barve

1. Frozen White
2. Blazer Blue
3. Colorado Red
4. Moondust Silver
5. Panther Black

### Moderne barve

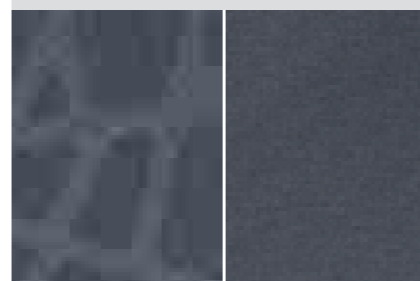
6. Avalon\*
7. Ink Blue\*
8. Mars Red\*
9. Midnight Sky\*
10. Dark Micastone\*
11. Performance Blue\*\*

\*Kovinske barve so na voljo za doplačilo.  
\*\*Na voljo na izbranih trgih.

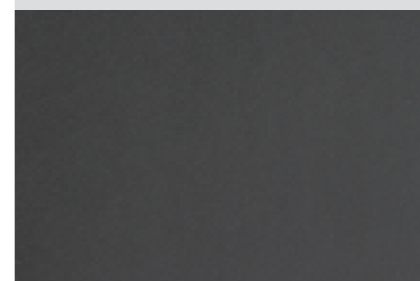
## Moderne barve



**Ford Transit Connect Ambiente in Trend**  
Lozenge tekstil v Dark Pewter



**Ford Transit Connect Ambiente in Trend**  
Prima Grain vinil v Dark Pewter\*  
(Na voljo na izbranih trgih)



**Ford Transit Connect Trend**  
Lattice/Twill tekstil v Brilliant Blue  
(Na voljo na izbranih trgih)

