

FORD TRANSIT CONNECT FURGON

MALOPRODAJNI CENIK - MODELNO LETO 23-1.3
Velja od 18.08.2023 do preklica

Koda cenika: 2UA2-23-1.3
Catalogue ID koda: WSEAR-CHC-2018-TransitConnectSVN202325

TRANSIT CONNECT

NOVE IZVEDENKE in NIŽJE CENE!



5

LET JAMSTVA
BREZ OMEJITVE
KILOMETROV



FORD TRANSIT CONNECT FURGON

MALOPRODAJNI CENIK - MODELNO LETO 23-1.3
Velja od 18.08.2023 do preklica

TRANSIT CONNECT

Koda cenika: 2UA2-23-1.3

Catalogue ID koda: WSEAR-CHC-2018-TransitConnectSVN202325

KRATKA MEDOSNA RAZDALJA (L1)	TREND Št. sedežev		TREND
1.0 EcoBoost 74 kW (100 KM), M6	1+1 (1+2*)	210	MPC 26.260
1.5 TDCi EcoBlue 55 kW (75 KM), M6	1+1 (1+2*)	220	27.010
1.5 TDCi EcoBlue 74 kW (100 KM), M6	1+1 (1+2*)	220	27.610
1.5 TDCi EcoBlue 74 kW (100 KM), A8	1+1 (1+2*)	220	29.710
1.5 TDCi EcoBlue 74 kW (100 KM), M6	1+1 (1+2*)	240	28.510
1.5 TDCi EcoBlue 74 kW (100 KM), A8	1+1 (1+2*)	240	30.620

NEVERJETNO PRILAGODLJIV IN VSESTRANSKI



DOLGA MEDOSNA RAZDALJA (L2)	TREND Št. sedežev	ACTIVE Št. sedežev	TREND	ACTIVE
1.0 EcoBoost 74 kW (100 KM), M6	1+1 (1+2*)	220	MPC 27.610	MPC
1.5 TDCi EcoBlue 74 kW (100 KM), M6	1+1 (1+2*)	230	28.960	
1.5 TDCi EcoBlue 74 kW (100 KM), A8	1+1 (1+2*)	230	31.070	
1.5 TDCi EcoBlue 74 kW (100 KM), M6	1+1	250	29.860	
1.5 TDCi EcoBlue 74 kW (100 KM), A8	1+1	1+1 (1+2*)	31.970	35.150

POJASNILA

M6 - 6-stopenjski ročni menjalnik
A8 - 8-stopenjski samodejni menjalnik

L1 - kratka medosna razdalja
L2 - dolga medosna razdalja

210 - največja skupna dovoljena masa vozila približno 2.100 kg
220 - največja skupna dovoljena masa vozila približno 2.200 kg
230 - največja skupna dovoljena masa vozila približno 2.300 kg
240 - največja skupna dovoljena masa vozila približno 2.400 kg
250 - največja skupna dovoljena masa vozila približno 2.500 kg

1+1 - enojni voznikov sedež in enojni sovoznikov sedež

1+2* - **opcijsko z izbiro sedežnega paketa z dvojnimi sovoznikovimi sedežem**

MPC - maloprodajna cena (vsebuje DDV)



Protialergensko testirana
notranjost



OPOMBE

Vse vrednosti so predmet proizvajalčevih toleranc in se nanašajo na serijo vozil z osnovnim nivojem opreme in ne na posamezno vozilo.

Maloprodajne in akcijske cene so priporočene neobvezujoče cene, izražene so v € in vključuje vse predpisane dajatve. Pridržujemo si pravico do spremembe cen in opreme. Maloprodajna cena ne vključuje stroškov transporta, priprave vozila in nultega servisa! V ločeni brošuri za ta model vozila se nahajajo podatki o serijski opremi, opremi za doplačilo in tehnični podatki, ki so informativnega značaja in služijo zgolj za pomoč pri izbiri vozila in opreme.



FORD TRANSIT CONNECT FURGON

MALOPRODAJNI CENIK - MODELNO LETO 23-1.3
Velja od 18.08.2023 do preklica

TRANSIT CONNECT

TREND

VARNOST IN ZAŠČITA

Elektronski nadzor stabilnosti ESC
Protiblokirni sistem ABS
Elektronska porazdelitev zavore moči EBD
Pomoč pri zaviranju v sili EBA
Preprečevanje zdrsa pogonskih koles TCS
Pomoč pri speljevanju v klanec HLA
Dnevne luči
Prednji meglenki
Zračna blazina za voznika
Daljinsko centralno zaklepanje
Elektronska blokada motorja
Gasilni aparat
Naprava za oddajanje zvoč. znaka pri vzv. vožnji

PRIROČNOST IN UDOBJE

Modem FordPass connect (odklepanje in zaklepanje na daljavo, zagon motorja na daljavo - samo s samodejnim menjalnikom)

Klimatska naprava s protiprašnim filtrom

Ogrevano vetrobransko steklo

Električno nastavljeni in ogrevani vzvratni ogledali
Tipala za pomoč pri parkiranju zadaj
Električno pomični prednji stekli - na voznikovi strani navzdol pomično z enojnim dotikom
Audio sistem 2:

Vsebuje: 4 zvočniki, FM radio & DAB, volanske kontrole, USB vhod, Bluetooth® sistem za prostoročno telefoniranje

Sedežni paket 4:

sedežne prevleke iz tkanine, 8-smerno nastavljev voznikov in 4-smerno nastavljev sovoznikov sedež, nastavljiva ledvena opora za voznika

Po višini in globini nastavljev volanski drog

12 V vtičnica v sredinski konzoli

Sistem za dolivanje goriva brez zamaška Ford Easy fuel

Sistem Start/Stop
Stropna polica nad voznikom in sovoznikom
Predal za rokavice

ZUNANJE LASTNOSTI

Desna bočna drsna vrata
Dvokrilna zadnja vrata
Prednji odbijač - v barvi karoserije (v kombinaciji s posebno barvo karoserije v temeljni barvi)
Zadnji odbijač - v temeljni barvi
Bočne zaščitne letvice - v temeljni barvi
Ključke za odpiranje vrat - v temeljni barvi
Pokrovi vzvratnih ogledal - v temeljni barvi
Rezervno kolo normalnih dimenzij
Jeklana platišča s prem. 40,6 cm (16") in pnev. 205/60 R16 ter okrasnimi pokrovi (vse izvedenke razen 250)
Platišča iz lahke zlitine s prem. 40,6 cm (16") in pnev. 205/60 R16 (samo za izvedenke 250)

VOZNIKOVA KABINA IN TOVORNI PROSTOR

6 zank za pričvrstitev tovora
Osvetljen tovorni prostor
Zatesnjena talna obloga tovornega prostora

ACTIVE

DODATNO K OPREMI TREND

PRIROČNOST IN UDOBJE

Električno nastavljeni, poklopni ter ogrevani vzvratni ogledali

Brisalca s tipalom za dež

Tempomat s prilagodljivim omejevalnikom hitrosti

Dvopodročna klimatska naprava s sam. reg. temperature (DEATC)

Prednji meglenki z osvetlitvijo zavoja pri nizkih hitrostih

"Follow me home" zakasnitev izklopa žarometov

Samodejni vklop žarometov in zadnjih luči

Dva preklopna ključa za daljinsko centralno zaklepanje

Zagon vozila brez ključa "Keyless Start"

Sedežni paket 54:

ogrevana prednja sedeža,

sedežne prevleke iz tkanine, 8-smerno nastavljev voznikov in 4-smerno nastavljev sovoznikov sedež, nastavljiva ledvena opora za voznika

Audio sistem 9:

FM radio & DAB, barvni zaslon na dotik z diagonalo 15,2 cm (6"),

SYNC 3 (Bluetooth® sist. za prost. tel., glas. upravljanje in funkcija za klic v sli),

kamera za pomoč pri vzvratni vožnji, 4 zvočniki, volanske kontrole, USB vhod

VOZNIKOVA KABINA IN TOVORNI PROSTOR

LED osvetlitev tov. prostora

V usnje odet volanski obroč

ZUNANJE LASTNOSTI

Značilna Active satovjasta mrežica za zajem zraka

Ključke za odpiranje vrat - v barvi karoserije

Vzdolžna strešna nosilca

Brez okrasnih kolesnih pokrovov

Značilna Active platišča iz lah. zlitine s prem. 43,2 cm (17") in pnev. 215/55 R17

Brez rezervnega kolesa normalnih dimenzij

Set za popravilo pnevmatike

Višji odmik od tal - 24 mm spredaj in 9 mm zadaj



FORD TRANSIT CONNECT FURGON

TRANSIT
CONNECT

MALOPRODAJNI CENIK - MODELNO LETO 23-1.3

Velja od 18.08.2023 do preklica

	KODA	TREND MPC (€)	ACTIVE MPC (€)
VARNOST IN ZAŠČITA			
Dva preklopna ključa za daljinsko centralno zaklepanje	CADAF	70	S
Alarmna naprava	HNAAD	520	520
<i>Opomba: V primeru naročila bo vozilo opremljeno z enim ključem na daljinsko centralno zaklepanje in enim navadnim ključem.</i>			
Zračna blazina za sovoznika	CPHAB	380	380
<i>Opomba: Na voljo v kombinaciji s sedežnimi paketi, ki ne vsebujejo bočnih zračnih blazin.</i>			
Sistem 'My Key' ter dva ključa za daljinsko centralno odklepanje	A64AB	90	90
Stabilizacija v bočnem vetru	FEAA2	180	180
Tipala za nadzor tlaka v pnevmatikah	HJCAB	180	180
PRIROČNOST IN UDOBJE - ENOSTAVNA VOŽNJA			
Razširjeni paket za boljšo vidljivost	JEDAD	120	S
<i>Vsebuje: ogrevano vetrobransko steklo, prednja brisalca s tipalom za dež, samodejni vklop prednjih žarometov in zadnjih luči, sistem zakasnjenege ugašanja prednjih žarometov "Follow-me-home"</i>			
<i>Opomba: Na voljo le v komb. z avdio sistemi 154, 9 ali 10. Pri nivoju opreme Trend ni na voljo s Sam. preklpom med dol. in zas. žarometi (koda JEDAF).</i>			
Samodejni preklp med dolgimi in zasenčenimi žarometi (vsebuje brisalec s tipalom za dež)	JEDAF	350	120
<i>Opomba: Pri nivoju opreme Trend ni na voljo z Raz. pak. za boljšo vidljivost (koda JEDAD). Na voljo le v komb. z avdio sistemi 154, 9 ali 10.</i>			
Tempomat s prilagodljivim omejevalnikom hitrosti	AGJAB	380	S
Tempomat z inteligentnim omejevalnikom hitrosti	GTDAY	650	520
<i>Vsebuje: Prilagodljiv omejevalnik hitrosti.</i>			
Pomoč pri vzdrževanju smeri (LKA)	HLNAB	520	520
<i>Vsebuje: Sistem za opozarjanje na nezbranost voznika</i>			
Sistem za preprečevanje naleta (Active City Stop)	FBFAC	690	690
<i>Vsebuje: Pomoč pri ohranjanju smeri (LKA) in Sistem za nadzor zbranosti voznika</i>			
Prilagodljiv radarski tempomat	GTDAZ	1.170	1.170
<i>Vsebuje: sistem za preprečevanje naleta s funkcijo zaviranja v sili, prilagodljiv omejevalnik hitrosti in inteligentni omejevalnik hitrosti</i>			
Prednja in zadnja tipala za pomoč pri parkiranju	HNLAB	410	210
Aktivna pomoč pri parkiranju	HNSAC	620	620
<i>Opomba: Na voljo samo v kombinaciji z avdio sistemom 154, 9 ali 10.</i>			
Kamera za pomoč pri vzvratni vožnji	J3KAM	520	S
<i>Vsebuje: elektrokromatsko samozatemetljivo vzvratno ogledalo ter zadnja tipala za pomoč pri parkiranju</i>			
Opozorilo na promet v mrtvem kotu vozila ter zaznavanje prečnega prometa (BLIS)	HLLAD	790	790
<i>Vsebuje: Električno nastavljeni, ogrevani in električno preklopni vzvratni ogledali (BSHAZ)</i>			
<i>Opomba: Ni na voljo z Vzvatnimi ogledali večje velikosti - koda BSYAC</i>			
Diferencial z mehansko omejenim zdrsom	EGKAC	940	940
<i>Opomba: Omogoča boljši oprijem na slabi vozni podlagi in prep. vrtenje pog. koles v prazno. Na voljo samo z dizelskimi motorji s 74 kW (100 KM) M6</i>			
PRIROČNOST IN UDOBJE - INFOZABAVNI SISTEMI			
Avdio sistem 154	ICFFZ	990	-
<i>Vsebuje: FM radio + DAB, 6 zvočnikov, barvni zaslon z diagonalo 10,2 cm (4"), volanske kontrole, USB vhod, Bluetooth® sist. za prostoročno tel.</i>			
Avdio sistem 9	ICFAL	1.540	S
<i>Vsebuje: FM radio + DAB, barvni zaslon na dotik z diagonalo 15,2 cm (6"), 6 zvočnikov, volanske kontrole, USB vhod, SYNC3 (Bluetooth® sist. za prost. tel., glas. upravljanje in funkcija za klj. v sili), kamera za pomoč pri vzvratni vožnji</i>			
Avdio sistem 10	ICFAK	1.710	350
<i>Vsebuje: Avdio sistem 9 + navigacija</i>			
PRIROČNOST IN UDOBJE - NAPRAVE IN UPORABNE FUNKCIJE			
Konzola "My Dock"	C2PAB	90	-
<i>Opomba: Na voljo samo z avdio sistemom brez zaslona.</i>			
Brezžična polnilna postaja	IEXAB	140	140
Paket za kadilce	J3CAB	70	70
Električna vtičnica - 230V / 150W	HUKAD	180	180
<i>Opomba: Ni na voljo v kombinaciji z avdio sistemoma 9 ali 10.</i>			
Ročni zagon čiščenja DPF filtra	A6YAB	520	520
Set za popravilo pnevmatik	J4IAB	-50	S
<i>Opomba: Namesto rezervnega kolesa normalnih dimenzij.</i>			
Rezervno kolo normalnih dimenzij	D17AD	S	180
<i>Opomba: Ni na voljo v kombinaciji z opremo Fiksna vlečna kljuka (koda CIDAB). Namesto Seta za popravilo pnevmatik.</i>			
ZUNANJE LASTNOSTI - KAROSERIJA			
Dvojna bočna drsna vrata	A4LAC	520	520
Dvižna zastekljena zadnja vrata	A6KAC	430	430
<i>Opomba: Vsebuje predelno steno z oknom.</i>			
Vzdolžna strešna nosilca	BLYA3	260	S
Predpriprava za vlečno kljuko	CIQAB	90	90
Fiksna vlečna kljuka (s programom za stabilizacijo priklopnika TSC)	CIDAB	430	430
<i>Opomba: Ni na voljo v kombinaciji z opremo Rezervno kolo normalnih dimenzij (koda D17AD).</i>			
Snemljiva vlečna kljuka (s programom za stabilizacijo priklopnika TSC)	C1MAC	600	600
Prednji in zadnji kolesni zavesici	A3EAB	110	-

FORD TRANSIT CONNECT FURGON

TRANSIT
CONNECT

MALOPRODAJNI CENIK - MODELNO LETO 23-1.3

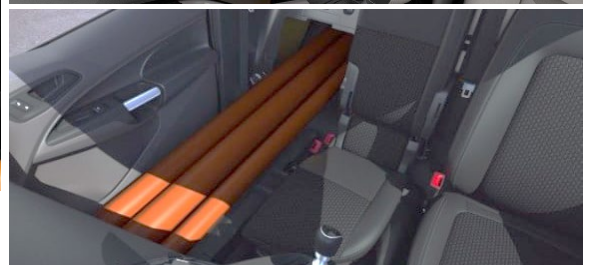
Velja od 18.08.2023 do preklica

	KODA	TREND MPC (€)	ACTIVE MPC (€)
ZUNANJE LASTNOSTI - STEKLA, OGLEDALA IN ŽAROMETI			
Vzratna ogledala večje velikosti	BSYAC	70	70
<i>Opomba: Niso na voljo z Opozorilom na promet v mrtvem kotu vozila ter zaznavanjem prečnega prometa (BLIS) - koda HLLAD</i>			
Električno nastavljivi, ogrevani in električno poklopni vzratni ogledali	BSHAZ	210	S
Statični lučki za osvetlitev zavoja pri počasnem zavijanju vgrajeni v prednji meglenki	JBKAL	60	S
HID ksenonska žarometna z LED dnevnimi lučkami	JBBAC	860	860
Zastekljena zadnja vrata z ogrevanim steklom	B3HAC	260	260
<i>Opomba: Vsebuje predelno steno z oknom.</i>			
Nepomično desno bočno steklo v drugi vrsti	B3AAC	90	90
Zadnji brisalec (ob vklopljenih prednji brisalcih s funkcijo samodejnega vklopa pri prestavljanju v vzratno prestavo)	CFEAB	180	180
<i>Opomba: Na voljo le v komb. z Zast. zadnjimi vrati z ogr. steklom (koda B3HAC) ali z Dvižnimi zast. zadnjimi vrati (koda A6KAC)</i>			
ZUNANJE LASTNOSTI - PLATIŠČA			
Jeklena platišča s prem. 40,6 cm (16") in pnev. 205/60 R16	D2XAD	S	-
<i>Opomba: Pri izvedenkah Trend 250 so serijska platišča iz lahke zlitine s premerom 40,6 cm (16") in pnev. 205/60 R16 (koda D2XA1)</i>			
Platišča iz lahke zlitine s premerom 40,6 cm (16") in pnevmatikami 205/60 R16	D2XA1	600	-
<i>Opomba: Serijsko z izvedenkami Trend 240</i>			
ZUNANJE LASTNOSTI - BARVE			
Nekovinska barva karoserije	73N	0	0
Kovinska barva karoserije	73	600	600
SVO nekovinska barva karoserije	SV	1.460	1.460
<i>Opomba: Barve karoserije praviloma določene z barvno lestvico po standardu RAL. V primeru naročila se dobavni rok podaljša.</i>			
<i>Opomba: V primeru naročila SVO barve bodo nekateri zunanji elementi vozila v temeljni barvi.</i>			
SVO kovinska barva karoserije	SV-K	2.140	2.140
<i>Opomba: Barve karoserije praviloma določene z barvno lestvico po standardu RAL. V primeru naročila se dobavni rok podaljša.</i>			
<i>Opomba: V primeru naročila SVO barve bodo nekateri zunanji elementi vozila v temeljni barvi.</i>			
NOTRANJE LASTNOSTI - KLIMATIZACIJA			
Dvopodročna klimatska naprava s samodejno regulacijo temperature (DEATC)	AC--G	350	S
<i>Opomba: Ni na voljo za izvedenke 250.</i>			
Programabilni parkirni grelec na gorivo	GZAAF	1.370	1.370

NOTRANJE LASTNOSTI - PREDNJI SEDEŽI ^(a)

Sedežni paketi brez lopute za prevoz daljših predmetov in enojnim sovoznikovim sedežem

Sedežni paket 4	BVFAE	S	-
<i>8-smerno nastavljiv voznikov in 4-smerno nastavljiv sovoznikov sedež, nastavljava ledvena opora za voznika</i>			
Sedežni paket 35	BVFB3	230	-
<i>ogrevana prednja sedeža, 8-smerno nastavljiv voznikov in 4-smerno nastavljiv sovoznikov sedež, nastavljava ledvena opora za voznika</i>			
Sedežni paket 42	BVFCI	860	-
<i>ogrevana prednja sedeža, 8-smerno nastavljiv voznikov sedež, 4-smerno nastavljiv sovoznikov sedež, nastavljava ledvena opora na voznikovem sedežu, prednji zračni blazini, bočni zračni blazini in zračni zavesi</i>			
Sedežni paket 54	BVFBX	-	S
<i>ogrevana prednja sedeža, 8-smerno nastavljiv voznikov in 4-smerno nastavljiv sovoznikov sedež, nastavljava ledvena opora za voznika, opozorilnika za neprijeta var. pas za voznika in sovoznika</i>			
Sedežni paket 58	BVFCB	-	520
<i>ogrevana prednja sedeža, 8-smerno nastavljiv voznikov in 4-smerno nastavljiv sovoznikov sedež, nastavljava ledvena opora za voznika, opozorilnika za neprijeta var. pas za voznika in sovoznika, prednji zračni blazini, bočni zračni blazini in zračni zavesi</i>			



Praktični prikaz uporabnosti lopute za prevoz daljših predmetov

FORD TRANSIT CONNECT FURGON

TRANSIT
CONNECT

MALOPRODAJNI CENIK - MODELNO LETO 23-1.3

Velja od 18.08.2023 do preklica

	KODA	TREND MPC (€)	ACTIVE MPC (€)
Sedežni paketi z loputo za prevoz daljših predmetov in dvojnimi sovoznikovim sedežem			
Sedežni paket 18 <i>dvojni sovoznikov sedež, 8-smerno nastavljen voznikov, preklonen naslon sovoznikovega sedeža, nastavljliva ledvena opora za voznika</i> <i>Opomba: NI na voljo za izvedenke 250.</i>	BVFAU	590	-
Sedežni paket 30 <i>dvojni sovoznikov sedež, ogrevan voznikov sedež, 8-smerno nastavljen voznikov sedež, preklonen naslon sovoznikovega sedeža, nastavljliva ledvena opora za voznika</i> <i>Opomba: NI na voljo za izvedenke 250.</i>	BVFA7	720	-
Sedežni paket 20 <i>dvojni sovoznikov sedež, ogrevan voznikov sedež, 8-smerno nastavljen voznikov sedež, preklonen naslon sovoznikovega sedeža, nastavljliva ledvena opora za voznika, prednji zračni blazini, bočni zračni blazini in zračni zavesi</i> <i>Opomba: NI na voljo za izvedenke 250.</i>	BVFAW	1.340	-
Sedežni paket 31 <i>dvojni sovoznikov sedež, ogrevan voz. sedež, 8-smerno nastavljen voznikov in 4-smerno nastavljen sovoznikov sedež, nast. ledvena opora za voznika</i>	BVFA8	-	520
Sedežni paket 21 <i>dvojni sovoznikov sedež, ogrevan voz. sedež, 8-smerno nastavljen voznikov in 4-smerno nastavljen sovoznikov sedež, nast. ledvena opora za voznika, prednji zračni blazini, bočni zračni blazini in zračni zavesi</i>	BVFAX	-	980
NOTRANJE LASTNOSTI - TOVORNI / PRTLJAŽNI PROSTOR			
LED osvetlitev tovornega prostora	JCMAD	180	S
Električna vtičnica v tovornem prostoru - 12V	J3FAD	70	70
OSTALO			
Stroški prevoza, nultege servisa in priprave vozila	-	150	150

OPOMBE

Posameznih postavk Paketov opreme ni možno spreminjati. Paketi opreme so sestavljeni iz posameznih postavk opreme za doplačilo zatorej za posamezne pakete opreme veljajo enake omejitve, kakor pri naročanju posamezne postavke opreme za doplačilo.

^(a) Sedežni paketi med seboj niso združljivi.



FORD TRANSIT CONNECT FURGON

BARVNE MOŽNOSTI

		Trend	Active
Notranjost	Barva notranjosti	Dark Palazzo Grey	Dark Palazzo Grey
Sedeži	Material	Tkanina	Tkanina
	Barva	Ebony	Combo / Ebony
	Vzorec	City	Eton
	Sedežni paket	4, 18, 20, 30, 35, 42	21, 31, 54, 58
		3KPZH-	12WWD
Zunanjost	Osnovna barva		
	Frozen White	✓	✓
	Blazer Blue	✓	×
	Race Red	✓	✓
	Kovinska barva		
	Moondust Silver	✓	✓
	Blue Metallic	✓	✓
	Magnetic	✓	✓
	Solar Silver	✓	✓
	Agate Black	✓	✓

✓ Na voljo

× Ni na voljo



Start/Stop sistem

Ko se ustavite ob semaforju ali v koloni, lahko ta tehnologija samodejno ustavi motor (ne prekine pa delovanja pomembnejših naprav, kot so žarometi, klimatska naprava, radio in Ford SYNC). Ko ste pripravljeni nadaljevati vožnjo, samo pritisnite sklopko in izberite prvo prestavo kot običajno in sistem se bo ponovno zagnal. Sistem Auto-Start-Stop je zlasti učinkovit v mestih in na mestnih ulicah, kjer lahko porabo goriva zmanjša za do 10 % (mestna vožnja).

Nadzor vektorjev navora

Sistem za razporejanje navora uravnava navor motorja med sprednjima kolesoma ter se tako prilagaja vozni površini in razmeram na cesti. Sistem deluje 100-krat na sekundo, kar je 33-krat hitreje od mežika z očmi. To pomeni boljši oprijem in izredno natančno krmiljenje, kar boste odkrili ob pospeševanju v zavojih.

Program za stabilizacijo priklopnika TSC

Nadzor zibanja prikolice zazna vijuganje ali zanašanje prikolice in zmanjša hitrost vozila ter tako pomaga razrešiti težavo in poskrbi za večji nadzor pri vleki. Vozilo upočasni z zmanjševanjem navora motorja in postopnim povečevanjem zavornega tlaka na kolesih.

Elektronski nadzor stabilnosti ESC

Združuje vrsto tehnologij, zasnovanih, da omogočijo večji nadzor nad vozilom. Senzorji zaznajo nenadne spremembe v krmiljenju, zaviranju ali obnašanju vozila, ki lahko povzročijo izgubo nadzora, nato pa sistem ESC natančno prilagodi hitrost posameznega kolesa, kar ustali stabilnost vozila in preprečuje zdrsavanje. Funkcije sistema ESC vključujejo pomoč pri speljevanju v klanec (HSA), sistem proti zdrsu pogonskih koles (TCS), pomoč pri zaviranju v sili in elektronsko predpolnitev tlaka v zavornem sistemu.

Sistem za pomoč pri speljevanju v klanec

Za kratek čas prepreči, da bi pri speljevanju na klancu začeli drseti nazaj ali naprej. Deluje tako, da ohrani pritisk na zavore dodatne 2,5 sekunde ter vam tako daje več časa in nadzora, ko prestavite nogo s stopalke za zavoro na stopalko za plin. Uporaben je tudi pri ustavljanju in speljevanju na spolzkih podlagah.

Ford Easy-Fuel

Fordov sistem Easy-Fuel za preprečevanje dolivanja napačnega goriva. Zahvaljujoč temu sistemu, je v vozilo praktično nemogoče doliti napačno gorivo, saj se napačna polnilna pištola preprosto ne bo prilagala. In ker je sistem Easy-Fuel brez čepa, ste z umazanimi čepi posode za gorivo opravili za vedno.

Sistem za opozarjanje na nenamerno menjavo pasu

Sistem zazna, da se vozilo brez vključenih smernikov bliža oznakam voznega pasu in vas opozori s tresenjem volana. Če sistem zazna verjetnost nenamerne menjave smernega pasu, bo z ustreznim navorom krmilnega sistema usmeril vozilo nazaj na prvotni vozni pas.

Sistem za opozarjanje na nezbranost voznika

Sistem za opozarjanje voznika nenehno spremlja vašo vožnjo in je zasnovan za to, da zazna vsakršne spremembe, ki jih povzročijo utrujenost. Če sistem zazna, da postajate manj pozorni, se bo na zaslonu prikazala opozorilna ikona, ki vam bo svetovala, da si privoščite počitek.

Statični lučki za osvetlitev zavoja pri počasnem zavijanju

Prilagodljiv sistem statičnih luči za dinamično osvetlitev zavoja pri počasnem zavijanju osvetli ovinek in s tem pomaga, da vidite dlje. Osvetlitev sledi premiku volanskega obroča in zagotavlja večjo varnost ter boljšo vidljivost pri vožnji ponoči.

Inteligentni zaščitni sistem IPS

Fordov napredni sistem IPS vas varuje z vrsto zmogljivih tehnologij, med katere sodijo tudi izjemno trdna jeklena varnostna kletka, zavore z zaščito pred blokiranjem koles (ABS), zračne blazine in pomoč pri zaviranju v sili. Sistem zračnih blazin obsega zračne blazine za medenico in prsni koš na sprednjih sedežih, odločite pa se lahko tudi za vgradnjo bočnih zračnih blazin za zunanja sedeža v drugi vrsti.

Ford MyKey®

Funkcija Ford MyKey® vam omogoča, da nastavite največjo hitrost, opozorilnik za uporabo varnostnega pasu in celo glasnost zvočnega sistema. Tehnologija vam zagotavlja večjo brezskrbnost, če vozilo prepustite prijatelju ali družinskemu članu, saj lahko programirate omejitve, ki veljajo za izbrani ključ: Ford MyKey®. 'Skrbniški' ključ brez omejitev varno shranite zase, za druge pa lahko izberete celo več ključev.

Ford SYNC

S Fordovim sistemom za glasovno upravljanje SYNC lahko z uporabo preprostih in neposrednih glasovnih ukazov upravljate predvajanje glasbe ter opravljate in sprejemate klice na svojem mobilnem telefonu. To pomeni, da bodo vaše roke ves čas na volanu, oči pa uprte na cesto. SYNC bo tudi na glas prebral besedilna sporočila, poslana na vaš mobilnik. SYNC vam omogoča predvajanje pesmi z USB ključa ali predvajalnika MP3 ali celo pretočno predvaja glasbo z mobilnega telefona, opremljenega z Bluetoothom, lahko pa tudi poimenuje pesem ali izvajalca na radiu.

Ford SYNC z zaslonom na dotik

Ford SYNC z zaslonom na dotik vam omogoča, da z intuitivnimi glasovnimi ukazi ali prek velikega barvnega zaslona na dotik ostanete povezani in upravljate svoj telefon, glasbo, navigacijski sistem in klimatsko napravo. Priključite lahko celo seznam lokalnih restavracij le z ukazom »Lačen sem« ali pa dostopate do Michelinovega vodiča, da izberete restavracijo in izvedete rezervacijo, pa tudi hotele. Brezžična povezava (Wi-Fi) je na voljo prek dostopnih točk, preko USB-modema. Fordov Klic v sili* vam lahko samodejno pomaga poklicati službe za ukrepanje ob nesrečah v primeru prometne nesreče. Podpira tudi Apple CarPlay in Android Auto.

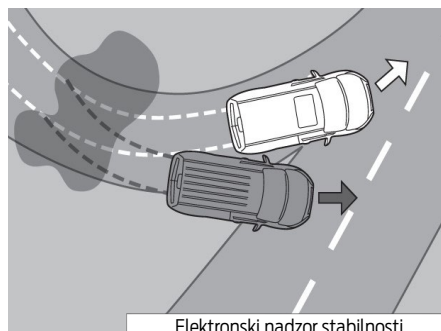
Klic v sili

Pomemben del sistema Ford SYNC, ki lahko reši življenje, je 'Klic v sili'. Če slučajno pride do nesreče, v kateri se sproži zračna blazina ali se izklopi črpalka za gorivo, lahko tehnologija namesto vas samodejno pokliče službe za ukrepanje ob nesrečah. Klic lahko ustavite ali pa govorite s temi službami, če jih potrebujete. Sistem bo posredoval ključne podatke, kot so GPS-koordinate, tudi če ste nezavestni.

** Fordova Pomoč v sili deluje v več kot 30 evropskih državah. Ta funkcija deluje, ko je povezana z združljivim mobilnim telefonom, ki ga imate s seboj, ko se sproži zračna blazina (ne vključuje zračnih blazin za kolena) ali ko tipalo, ki zazna trk, izklopi črpalko za gorivo. Besedilna funkcija in Klic v sili nista na voljo v vseh evropskih jezikih.*

DAB (Digital Audio Broadcasting)

Digitalni radio (komercialno znan kot DAB) je tehnologija, ki bi omogočila znatno razširitev prostora za frekvence radijskih postaj, saj slednje spekter frekvenc FM tehnologije že zelo omejuje. Prednosti digitalnega radia so predvsem odpornost na motnje pri sprejemu, več radijskih programov znotraj enako širokega frekvenčnega pasu, tehnološko prilagojen mobilnemu sprejemu ter možnost dodatnih storitev.



Elektronski nadzor stabilnosti



Inteligentni zaščitni sistem

Active City Stop

Pomoč preprečevanja trkov z zaznavanjem pešcev zaznava ljudi (le sistemi s kamero) in večje predmete na cesti pred vami oziroma analizira, kdo bi lahko prestregel pot vašemu vozilu ter vas tako opozori o njihovi prisotnosti. Če se ne odzovete, bo sistem samodejno začel zavirati. Ta inovativna nova tehnologija je zasnovana, da zmanjša resnost nesreč in v nekaterih primerih prepreči nalet od spredaj, deluje pa pri hitrostih do 50 km/h.

Sistem za zaznavanje vozila v mrtvem kotu vzratnih ogledal 'BLIS'

Sistem vam lahko pomaga varneje zamenjati vozni pas, saj uporablja radarska tipala, ki zaznajo vozila, ki bi utegnila biti skrita v vašem mrtvem kotu na obeh straneh vašega vozila. Če zaznajo vozilo, ki ga ne vidite, vas opozorijo z vklopom oranžne lučke, ki je dobro vidna na zunanjem ogledalu na isti strani.

Prepoznavanje prometnih znakov

Zazna vse prometne znake, ki bi jih lahko spregledali. Naj so znaki ob cesti ali nad njo, trajni ali začasni, jih sistem za prepoznavanje prometnih znakov lahko prepozna. Na plošči z merilniki se pojavi ikona za znak za omejitev hitrosti ali prepovedano prehitevanje in se spremeni vsakič, ko vstopite v območje z novo omejitvijo. Sistem za samodejno prilagajanje hitrosti je zasnovan zato, da zmanjša možnost prekoračitve hitrosti in poveča vašo osredotočenost na cesto. Kamera za prepoznavanje prometnih znakov najprej samodejno zazna trenutno omejitev hitrosti (ko je aktivirana), sistem pa vašo najvišjo nastavitev hitrosti nato prilagodi tej omejitvi.

Ford EcoBoost

Fordovi nagrajeni bencinski motorji EcoBoost zagotavljajo zmogljivost motorjev z večjo delovno prostornino, obenem pa jih odlikuje znatno nižja poraba goriva in manjši izpusti.

Ford ECO-Mode

Pametni in inovativni informacijski sistem Ford Eco Mode nenehno ocenjuje vpliv vašega načina vožnje na porabo goriva. Sistem analizira vašo hitrost, menjavanje prestav, zaviranje in čas reakcije ter celo število kratkih in dolgih potovanj, ki jih opravite. Pametna programska oprema vam nato svetuje, kako lahko zmanjšate porabo goriva. Lučka na plošči z merilniki vam namigne, kdaj morate zamenjati prestavo, da bi porabili kar najmanj goriva. Ta preprost, a učinkovit pripomoček vam pomaga poskrbeti, da boste vedno varčno na poti.

Aktivna reža za zajem zraka

Fordova aktivna reža za zajem zraka je nameščena v odprtini maske pred hladilnikom. Opremljena je z vodoravnimi lamelami, ki jih je možno obračati za kot 90° in tako povsem preprečiti pretok zraka. Medtem ko je maska povsem zaprta, pa je zračni upor manjši za do 6 odstotkov.

Ogrevano vetrobransko steklo

Ta domiselna funkcija vam omogoča, da se v ledenem jutru hitro odpravite na pot. Pritisnite na gumb in ultra-tanke žičke z ogrevanjem z vetrobranskega stekla odstranijo led in zarositev ter vam pomagajo odtaliti brisalce. Sistem deluje v nekaj sekundah tudi pri zunanjih temperaturah pod ničlo.

Kamera za pomoč pri vzratni vožnji

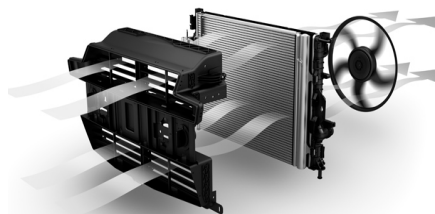
Stebrički, ograje, nizki zidovi... Kamera za vzratno vožnjo se samodejno vklopi, ko izberete vzratno prestavo in na vgrajenem zaslonu prikaže vse, kar se nahaja za vozilom. Sistem ž prikaže tudi navidezne črte, da vam pomaga parkirati v še tako tesne parkirne prostore.



Ford Easy-Fuel



Ford MyKey®



Aktivna reža za zajem zraka



Prepoznavanje prometnih znakov